

제품명: 파르발부민(17B8) 토끼 단클론 항체

카탈로그 번호: AMRe15775

연구용 전용

요약

설명	재조합 토끼 단클론 항체
숙주	토끼
적용	WB, IHC, IP, IF-P
반응성	인간 쥐 생체
결합	비결합
변형	수정치 없음
아이소타입	IgG
클론성	단클론
형태	액체
농도	0.3mg/ml. 본 제품 농도는 제조배에 따라 다를 수 있습니다.
Storage	Aliquot 하여 -20°C 에 보관(12개월 유효). 냉동/해동 반복을 피하십시오.
Shipping	Ice bags
버퍼	토끼 IgG는 인산염 완충 용액(pH 7.4, 150mM NaCl, 0.02% 산형 방부제 및 50% 글리세롤)에 용해되어 있습니다. 단클론 시 +4 $^{\circ}\text{C}$ 에서, 장기 보관 시 -20°C 에서 보관하십시오. 냉동/해동 과정을 반복하지 마십시오.
정제	천상 정제

적용

희석 비율	WB 1:1000-1:5000, IHC 1:200-1:500, IP 1:20-1:50, IF-P 1:200-1:500
분자량	12kDa

항원 정보

유전자명	PVALB
다른 이름	Parvalbumin alpha; PVALB;
유전자 ID	5816.0
SwissProt ID	P20472
면역원	인간 파르발부민 재조합 단백질

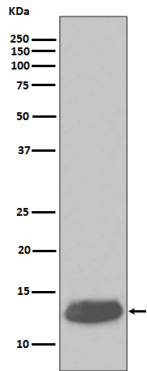
배경

근육에서 파르발부민은 수축에 관여하는 것으로 여겨집니다. 파르발부민은 두 개의 결합 부위를 포함합니다. 근육에서 파르발부민은 수축에 관여하는 것으로 여겨집니다. 파르발부민은 두 개의 결합 부위를 포함합니다.

연구 분야

-

이미지 데이터



인간 뇌 용출액에서 과발현 단백질에 대한 웨스턴 블롯 분석