

제품명: 췌장 리파아제 (PNLIP)(15J17) 토끼 단클론 항체

카탈로그 번호: AMRe15724

연구용 전용

요약

설명	재조합 토끼 단클론 항체
숙주	토끼
적용	WB, IHC, IF-P
반응성	인간
결합	비결합
변형	수정치 없음
아이소타입	IgG
클론성	단클론
형태	액체
농도	0.42mg/ml. 본 제품 농도는 재조합에 따라 다를 수 있습니다.
Storage	Aliquot 하여 -20°C 에 보관 (12 개월 유효). 냉동/해동 반복을 피하십시오.
Shipping	Ice bags
버퍼	토끼 IgG 는 인산염 완충 용액 (pH 7.4, 150mM NaCl, 0.02% 산화방지제 N 및 50% 글리세롤)에 용해되어 있습니다. 단클론 시 +4°C 에서 , 장기 보관 시 -20°C 에서 보관하십시오. 냉동/해동 과정을 반복하지 마십시오.
정제	천상정제

적용

희석 비율	WB 1:2000-1:20000, IHC 1:100-1:200, IF-P 1:100-1:200
분자량	51kDa

항원 정보

유전자명	PNLIP
다른 이름	Pancreatic lipase; PL; PNLIP; PNLIPD; PTL;
유전자 ID	5406.0
SwissProt ID	P16233
면역원	인간 췌장 리파아제 PTL 의 항원입니다.

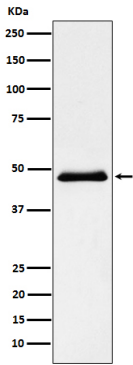
배경

AB 기술은 특수 단백질에 대해 리파아제에 속한다. PLAT 도막을 포함하고 있으며 재대에 중화 역할을 한다. 장내 지방의 대사를 번식 번위에서 유전적으로 분해하여 주 2-모아 글리세롤 유지를 방지하며 지방질과 불포화 지방에 대한 더 높은 활성을 나타낸다.

연구 분야

-

이미지 데이터



인추장용 물개 추장 리피드(PNLIP) 발현에 대한 웨스턴 블롯 분석