

**제품명: p62/SQSTM1 (12N5) 토끼 단클론 항체**

**카탈로그 번호: AMRe15658**

연구용 전용

## 요약

설명	재조합 토끼 단클론 항체
숙주	토끼
적용	WB, IHC, ICC/IF, FC, IP
반응성	인간 쥐 생체
결합	비결합
변형	수정치 없음
아이소타입	IgG
클론성	단클론
형태	액체
농도	0.5mg/ml. 본 제품 농도는 제조 배치에 따라 다를 수 있습니다.
Storage	Aliquot 하여 -20°C 에 보관(12 개월 유효). 냉동/해동 반복을 피하십시오.
Shipping	Ice bags
버퍼	토끼 IgG 는 인양염 농도 (pH 7.4, 150mM NaCl, 0.02% 산화방지제 및 50% 글리세롤)에 용해되어 있습니다. 단클론 시 +4°C 에서 , 장기 보관 시 -20°C 에서 보관하십시오. 냉동/해동 과정을 반복하지 마십시오.
정제	천상정제

## 적용

희석 비율	WB 1:500-1:2000, IHC 1:20-1:100, ICC/IF 1:20-1:50, FC 1:50-1:100, IP 1:20-1:50
분자량	48kDa

## 항원 정보

유전자명	SQSTM1
다른 이름	OSIL; Oxidative stress induced like; p60; p62; p62B; Paget disease of bone 3; PDB 3; PDB3;
유전자 ID	8878.0
SwissProt ID	Q13501
면역원	인간 SQSTM1/p62 의 재조합 단백질

## 배경

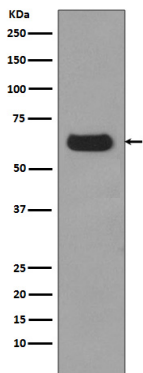
분립물과 직접 상호작용하는 자포식 용해 MAP1 LC3 계열 자포식 조절 단백질이다. ALIS (aggresome-like induced structures) 라고 불리는 골유착 단백질 함유 세포 형태 자포식 분해에 두 필요하며 ALIS 를 자포식 전이 유발한다. 중체 고리 분해에 관여한다. TNF- $\alpha$  및 신경성 인자 (NGF), 연두균 1 에 의한 NF $\kappa$ B1 활성을 조절할 수 있다. 선택적 자포식 (aggrephagy)에 필요한

자극 수용이다. 골유착된 물질과 자극을 인식하여 반응을 한다. 분말화물과 직접적으로 반응하며 MAP1 LC3 계열의 자극 조절이 가능하다(PubMed:16286508, PubMed:20168092, PubMed:24128730, PubMed:28404643, PubMed:22622177). WDFY3 외핵에서 골내유착을 유도하며 p62 억제 ALIS/중핵유 사유도 극의 항 및 자극 분해에 관여한다. 또한 WDFY3 외핵에서 유착된 단백질을 PML 억제 유하는 데 관여한다(PubMed:24128730, PubMed:20168092). TNF-알파 신 경성장인(NGF), 연류인1 에 의한 NFKB1 활성을 조절할 수 있다. 근육에서 TTN 하위 산화질에 관여할 수 있다. 유착을 통해 산화질 생성을 조절할 수 있다. TRAF6 외 CYLD 사외 신호 작용 매개는 이 단백질에 의해(유착에 근거). 세포 분화 세포멸 연 반응 및 (+) 채널 조절에 관여할 수 있다. 핵 주변에서 소분 유착으로 인슐린 저항에 관여한다. RNF26 에 의한 유착 후 특정 소분 관련 단백질 발현을 증가시켜 변형에 사용하는 소분 고형 분자다. 발형하고 줄기인 줄기 수용을 위한 인슐린 저항을 구한다(PubMed:27368102). 'Lys-63' 연류 유착에 STING1 이 자극으로 재배하는 것을 촉진한다(PubMed:29496741). KEAP1 과잉 작용을 통해 NFE2L2/NRF2 경의 활성을 억제 작용한다. 이상 작용은 BCR(KEAP1) 복합체를 발형시켜 NFE2L2/NRF2 의 핵 주위를 촉진하고, 그 결과 세포 보호 유전자 발현을 유도한다(PubMed:20452972, PubMed:28380357).

## 연구 분야

산화질

## 이미지 데이터



SKBR-3 세포 용출액에서 p62/SQSTM1 발현에 대한 웨스턴 블롯 분석