

제품명: Otx2(19N10) 토끼 단클론 항체

카탈로그 번호: AMRe15541

연구용 전용

요약

설명	재조합 토끼 단클론 항체
숙주	토끼
적용	WB
반응성	인간
결합	비결합
변형	수정치 없음
아이소타입	IgG
클론성	단클론
형태	액체
농도	0.5mg/ml. 본 제품의 농도는 제조 배치에 따라 다를 수 있습니다.
Storage	Aliquot 하여 -20°C 에 보관(12 개월 유효). 냉동/해동 반복을 피하십시오.
Shipping	Ice bags
버퍼	토끼 IgG 는 인산염 완충 용액(pH 7.4, 150mM NaCl, 0.02% 산형 방부제 및 50% 글리세롤)에 용해되어 있습니다. 단클론 시 +4°C 에서 , 장기 보관 시 -20°C 에서 보관하십시오. 냉동/해동 과정을 반복하지 마십시오.
정제	천상 정제

적용

희석 비율	WB 1:1000-1:5000
분자량	32kDa

항원 정보

유전자명	OTX2
다른 이름	CPHD6; MCOPS5; Orthodenticle 2; otx2;
유전자 ID	5015.0
SwissProt ID	P32243
면역원	인간 Otx2 의 합성 펩타이드

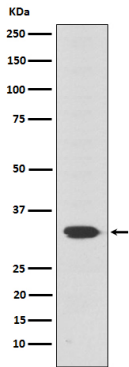
배경

뇌의 감각 기관 발달에 중요한 역할을 하는 것으로 추정됩니다. BCD 프로모터 영역(BTS): 5'-TCTAATCCC-3'에 결합할 수 있습니다. 이 전사 인자는 뇌의 감각 기관 발달에 관여하는 것으로 추정됩니다. bicoid/BCD 프로모터 영역(BTS): 5'-TCTAATCCC-3'에 결합할 수 있습니다.

연구 분야

-

이미지 데이터



Y79 세포에서 Otx2 발현에 대한 웨스턴 블롯 분석