

제품명: Olig2(15Z2) 토끼 단클론 항체

카탈로그 번호: AMRe15345

연구용 전용

요약

설명	재조합 토끼 단클론 항체
숙주	토끼
적용	WB, IHC, ICC/IF
반응성	인간 췌장
결합	비결합
변형	수정치 없음
아이소타입	IgG
클론성	단클론
형태	액체
농도	0.5mg/ml. 본 제품 농도는 제조배에 따라 다를 수 있습니다.
Storage	Aliquot 하여 -20°C 에 보관(12 개월 유효). 냉동/해동 반복을 피하십시오.
Shipping	Ice bags
버퍼	토끼 IgG 는 인산염 완충 용액(pH 7.4, 150mM NaCl, 0.02% 산형 방부제 N 및 50% 글리세롤)에 용해되어 있습니다. 단 보관시 +4°C 에서 , 장기 보관시 -20°C 에서 보관하십시오. 냉동/해동 과정을 반복하지 마십시오.
정제	천상정제

적용

희석 비율	WB 1:500-1:2000, IHC 1:50-1:200, ICC/IF 1:50-1:200
분자량	32kDa

항원 정보

유전자명	OLIG2
다른 이름	Oligo2; bHLHb1; Class E basic helix-loop-helix protein 19; bHLHe19; OLIG2; BHLHB1; BHLHE19; PRKC;
유전자 ID	10215.0
SwissProt ID	Q13516
면역원	인간 Olig2 의 항원 펩타이드

배경

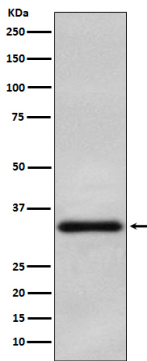
Olig2 는 척추동물의 배아 발생 단계의 분화 인자 이후에 체 발생 단계의 분화 인자입니다. OLIG1 과 함께 배아 신경 pMN 영역을 형성한다. V2 가시경의 NKX2-2 에 의해 유도되는

V3 개체군 부활을 억제한다. 척추핵을 세포외 응고체의 분해에 이차적으로 유도하는 역할을 한다. ZNF488 과형성용 척추핵을 촉진한다. OLIG1 과형성용 척추핵의 pMN 영역을 형성한다. V2 개체군의 NKX2-2 에 의해 유도되는 V3 개체군 부활을 억제한다.

연구 분야

신경학

이미지 데이터



인간 배아 줄기세포에서 Olig2 의 위치 단백질 분석