

제품명: 오클루딘(10Z10) 토끼 단클론 항체

카탈로그 번호: AMRe15092

연구용 전용

요약

설명	재조합 토끼 단클론 항체
속주	토끼
적용	WB, IHC, ICC/IF, FC, IP
반응성	인간 위 상피
결합	비결합
변형	수정치 없음
아이소타입	IgG
클론성	단클론
형태	액체
농도	0.5mg/ml. 본 제품 농도는 재조합에 따라 다를 수 있습니다.
Storage	Aliquot 하여 -20°C 에 보관(12개월 유효). 냉동/해동 반복을 피하십시오.
Shipping	Ice bags
버퍼	토끼 IgG는 인산염 완충 용액(pH 7.4, 150mM NaCl, 0.02% 산형 방부제 및 50% 글리세롤)에 용해되어 있습니다. 단클론 시 +4°C 에서, 장기 보관 시 -20°C 에서 보관하십시오. 냉동/해동 과정을 반복하지 마십시오.
정제	천상 정제

적용

희석 비율	WB 1:500-1:2000, IHC 1:100-1:200, ICC/IF 1:100-1:200, FC 1:50-1:100, IP 1:20-1:50
분자량	59kDa

항원 정보

유전자명	OCLN
다른 이름	OCLN; Occludin; BLCPMG;
유전자 ID	100506658.0
SwissProt ID	Q16625
면역원	인간 오클루딘 재조합 단백질

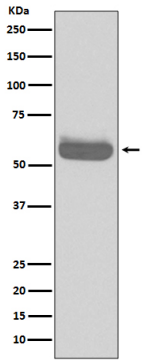
배경

세포-세포 접합 단백질(Occludin)의 항원 및 조절에 관여합니다. 접합이 없는 세포에 발현되는 세포 접합을 유발합니다. 세포-세포 접합 단백질(Occludin)의 항원 및 조절에 관여합니다. 접합이 없는 세포에 발현되는 세포 접합을 유발합니다.

연구 분야

-

이미지 데이터



HepG2 세포 용출액에서 유류 단백질에 대한 웨스턴 블롯 분석