

제품명: 뉴클레올린(7Z11) 토끼 단클론 항체

카탈로그 번호: AMRe14956

연구용 전용

요약

설명	재조합 토끼 단클론 항체
숙주	토끼
적용	WB, IHC, ICC/IF, FC
반응성	인간 췌장
결합	비결합
변형	수정치 없음
아이소타입	IgG
클론성	단클론
형태	액체
농도	0.5mg/ml. 본 제품의 농도는 제조 배치에 따라 다를 수 있습니다.
Storage	Aliquot 하여 -20°C 에 보관(12개월 유효). 냉동/해동 반복을 피하십시오.
Shipping	Ice bags
버퍼	토끼 IgG는 인산염 완충 용액(pH 7.4, 150mM NaCl, 0.02% 산형 방부제 및 50% 글리세롤)에 용해되어 있습니다. 단클론 시 +4°C 에서, 장기 보관 시 -20°C 에서 보관하십시오. 냉동/해동 과정을 반복하지 마십시오.
정제	천상 정제

적용

희석 비율	WB 1:2000-1:20000, IHC 1:200-1:500, ICC/IF 1:100-1:200, FC 1:200-1:2000
분자량	77kDa

항원 정보

유전자명	NCL
다른 이름	NCL; Nucl; Nucleolin; Protein C23;
유전자 ID	4691.0
SwissProt ID	P19338
면역원	인간 뉴클레올린의 합성 펩타이드

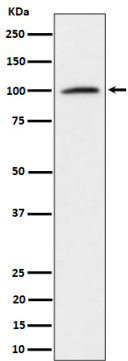
배경

뉴클레올린은 생체 내에서 주요 핵 단백질입니다. 핵체 내 염색체 전사 중심에 연관되어 발현되며, H1에 결합하여 염색체를 유지합니다. 뉴클레올린은 전사 RNA 전사 및 리소좀에 관여하는 것으로 생각되며, 전사 조절에도 관여할 수 있습니다. mRNA 5'-TTAGGG-3' 반복 서열과 5'-UUAGGG-3' 반복 서열을 가진 RNA 올리고뉴클레오타이드와 결합합니다.

연구 분야

태양에너지

이미지 데이터



K562 세포에서 추출된 단백질을 이용한 단백질 분석