

**제품명: NPRC(8Z17) 토끼 단클론 항체**

**카탈로그 번호: AMRe14846**

연구용 전용

## 요약

설명	재조합 토끼 단클론 항체
숙주	토끼
적용	WB, FC
반응성	인간 쥐 생체
결합	비결합
변형	수정치 없음
아이소타입	IgG
클론성	단클론
형태	액체
농도	0.5mg/ml. 본 제품 농도는 재분배에 따라 다를 수 있습니다.
Storage	Aliquot 하여 $-20^{\circ}\text{C}$ 에 보관(12개월 유효). 냉동/해동 반복을 피하십시오.
Shipping	Ice bags
버퍼	토끼 IgG는 인산염 완충 용액(pH 7.4, 150mM NaCl, 0.02% 산형 방부제 및 50% 글리세롤)에 용해되어 있습니다. 단클론 시 +4 $^{\circ}\text{C}$ 에서, 장기 보관 시 $-20^{\circ}\text{C}$ 에서 보관하십시오. 냉동/해동 과정을 반복하지 마십시오.
정제	천상 정제

## 적용

희석 비율	WB 1:1000-1:5000, FC 1:100-1:500
분자량	60kDa

## 항원 정보

유전자명	NPR3
다른 이름	ANPC; ANPRC; GUCY2B; NPR 3; NPR C; Npr3; NPRC;
유전자 ID	4883.0
SwissProt ID	P17342
면역원	인간 토끼 IgG1 Fc의 결합 부위

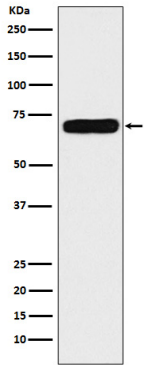
## 배경

이 단백질은 생체 토끼 노르에피네프린(NPPA/ANP), 뇌 노르에피네프린(NPPB/BNP), C형 노르에피네프린(NPPC/CNP)와 유사한 것으로 결합하는 토끼 노르에피네프린 수용체입니다. NPPA, NPPB, NPPC의 재수용체 역할을 하여 이 리간드 농도를 조절할 수 있습니다. 뉴로펩티드 결합을 조절할 수 있습니다. 구상 구조는 알려져 있지 않습니다.

## 연구 분야

-

## 이미지 데이터



HeLa 세포 용출액에서 투아판 단백질 발현에 대한 웨스턴 블롯 분석