

**제품명: NPFS2(6L18) 토끼 단클론 항체**

**카탈로그 번호: AMRe14839**

연구용 전용

## 요약

설명	재조합 토끼 단클론 항체
숙주	토끼
적용	WB, IHC, IF-P
반응성	인간 췌장
결합	비결합
변형	수정치 없음
아이소타입	IgG
클론성	단클론
형태	액체
농도	0.5mg/ml. 본 제품의 농도는 제조 배치에 따라 다를 수 있습니다.
Storage	Aliquot 하여 $-20^{\circ}\text{C}$ 에 보관(12개월 유효). 냉동/해동 반복을 피하십시오.
Shipping	Ice bags
버퍼	토끼 IgG는 인산염 완충 용액(pH 7.4, 150mM NaCl, 0.02% 산형 방부제 및 50% 글리세롤)에 용해되어 있습니다. 단클론 시 +4°C 에서, 장기 보관 시 $-20^{\circ}\text{C}$ 에서 보관하십시오. 냉동/해동 과정을 반복하지 마십시오.
정제	천상 정제

## 적용

희석 비율	WB 1:500-1:2000, IHC 1:200-1:500, IF-P 1:200-1:500
분자량	42kDa

## 항원 정보

유전자명	NPFS2
다른 이름	NPFS2; PDCN; Podocin; SRN1;
유전자 ID	7827.0
SwissProt ID	Q9NP85
면역원	인간 NPFS2의 항원 펩타이드

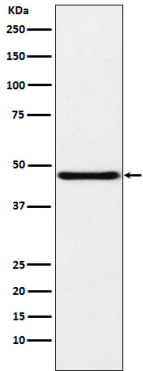
## 배경

사체 투과성 조절에 관여하며, 예외적으로 세포를 연결하는 역할을 하는 것으로 추정됩니다.

## 연구 분야

-

## 이미지 데이터



인태아상장물에서 NPHS2 발현에 대한 단백질 분석