

제품명: NGFR(18V15) 토끼 단클론 항체

카탈로그 번호: AMRe14678

연구용 전용

요약

설명	재조합 토끼 단클론 항체
숙주	토끼
적용	WB, IHC, ICC/IF, FC, IP
반응성	인간 쥐 생체
결합	비결합
변형	수정치 없음
아이소타입	IgG
클론성	단클론
형태	액체
농도	0.5mg/ml. 본 제품 농도는 제조배에 따라 다를 수 있습니다.
Storage	Aliquot 하여 -20°C 에 보관(12개월 유효). 냉동/해동 반복을 피하십시오.
Shipping	Ice bags
버퍼	토끼 IgG는 인산염 완충 용액(pH 7.4, 150mM NaCl, 0.02% 산화방지제 및 50% 글리세롤)에 용해되어 있습니다. 단클론 시약은 $+4^{\circ}\text{C}$ 에서, 장기 보관 시 -20°C 에서 보관하십시오. 냉동/해동 과정을 반복하지 마십시오.
정제	천상정제

적용

희석 비율	WB 1:1000-1:5000, IHC 1:100-1:200, ICC/IF 1:20-1:50, FC 1:50-1:100, IP 1:50-1:100
분자량	45kDa

항원 정보

유전자명	NGFR
다른 이름	Gp80-LNGFR; NGF receptor; p75 ICD; CD271; NGFR; TNFRSF16;
유전자 ID	4804.0
SwissProt ID	P08138
면역원	인간 p75 NGF 수용체 항원 펩타이드

배경

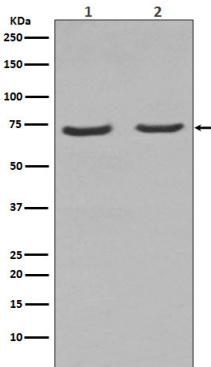
NGFR은 NGF, BDNF, NT-3, NT-4와 결합할 수 있는 낮은 친화성이다. 신경계와 생식계에서 발현할 수 있다. 중양친화성 결합도 있다. p75NTR 관련 신호 전달 인자와 상호작용한다. TRAF2, TRAF4, TRAF6, PTPN13, RANBP9와 상호작용한다. TRAF6를 통해 NGFR과 NTRK1을 연결하는 SQSTM1과 상호작용한다. BEX1 및

NGFRAP1/BEX3와 상호작용하며 KIDINS220 및 NTRK1 과 상호작용하며 NGF, BDNF, NTF3, NTF4와 결합할 수 있는 분자의 수용체이다. SORCS2와 경쟁하여 수용체로서 NGF, BDNF 및 NTF3의 전제형에 우선적으로 결합하고 상한 NGF 및 BDNF에 대해서는 낮은 친화력을 나타낸다(PubMed:24908487). 발상 과정에서 중성 신경 세포 집합의 분화 및 생존에 중요한 역할을 한다(유성참조). 신경 세포의 생존 및 세포 사멸에 관여한다. RHOA 발현에 관여한다(PubMed:26646181). 암 분자이다. 지방 세포의 골격 세포에서 GLUT4의 세포 표면로의 이동을 조절하는데 관여하며 아마도 RAB31 활동을 조절하여 인슐린의 정상 포당 흡수 조절에 기여한다(유성참조). 뇌의 신경 세포(SCMgetaN)에 있는 시계 주전자 ARNTL/BMAL1, PER1, PER2 및 NR1D1의 일주기 진동과 인슐린 포당 및 집합에 관여하는 유전자 발현이다(PubMed:23785138).

연구 분야

세포 및 TGF- β 신호 전달 경로 PI3K-Akt 신호 전달 경로 후 신호 전달 경로

이미지 데이터



(1) C6 세포 용액 (2) PC-12 세포 용액에서 NGFR 발현에 대한 웨스턴 블롯 분석