

**제품명:** 호중구 엘라스타제(9J14) 토끼 단클론 항체

**카탈로그 번호:** AMRe14627

연구용 전용

## 요약

설명	재조합 토끼 단클론 항체
숙주	토끼
적용	WB, IHC, ICC/IF, FC
반응성	인간
결합	비결합
변형	수정치 없음
아이소타입	IgG
클론성	단클론
형태	액체
농도	0.25mg/ml. 본 제품의 농도는 재조합에 따라 다를 수 있습니다.
Storage	Aliquot 하여 $-20^{\circ}\text{C}$ 에 보관(12개월 유효). 냉동/해동 반복을 피하십시오.
Shipping	Ice bags
버퍼	토끼 IgG는 인산염 완충 용액(pH 7.4, 150mM NaCl, 0.02% 산형 방부제 및 50% 글리세롤)에 용해되어 있습니다. 단클론 시 +4°C 에서, 장기 보관 시 $-20^{\circ}\text{C}$ 에서 보관하십시오. 냉동/해동 과정을 반복하지 마십시오.
정제	천상정제

## 적용

희석 비율	WB 1:1000-1:5000, IHC 1:1000-1:5000, ICC/IF 1:50-1:100, FC 1:20-1:50
분자량	29kDa

## 항원 정보

유전자명	ELANE
다른 이름	ELA2; ELANE; Elastase 2; Medullasin; Neutrophil elastase; PMN E; SCN1;
유전자 ID	1991.0
SwissProt ID	P08246
면역원	인간 호중구 엘라스타제 항원 펩타이드

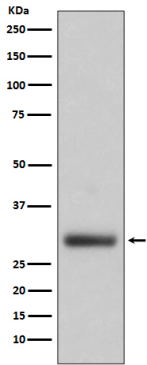
## 배경

자연에서 호중구 및 림프구의 기능을 조절한다. C5a 의 활성 호중구 소분 및 화학주성 자극한다(PubMed:15140022). 시험 배양 대장균(E. coli)은 열차만 항생제 내성(S. aureus)은 열차 및 대장균 대장균(K. pneumoniae)의 외막 단백질(ompA)를 분해한다(PubMed:10947984).

## 연구 분야

-

## 이미지 데이터



HL60 세포에서 중금속 단백질에 대한 단백질 분석