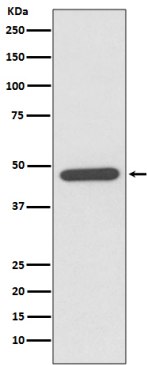


하도립세포와 내분선세포 및 신경장 세포형을 촉하는 것 같은 여러 세포 분화 경로 조절에 기함 PAX6 또는 SIX3 외함 여러 세포 유형 조절에 발함 또는 조절을 발함 및 유에 발
적함 다 신경발생 주요 전 조절 발함하는 유전자 코딩 단백질 연서 조절 요와 관련됨 (유상 예근).

연구 분야

-

이미지 데이터



Y79 세포 유형에서 NeuroD1 발에 대한 웨스턴 블롯 분석