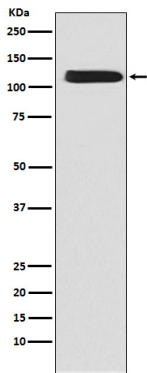


수용액이다. 첫 번째 단계에서 접합체는 소세포 Ca(2+) 저장 방출에 따라 세포 Ca(2+) 수준을 급히 증가시킨다. SLC8A1은 다음 단계에서 소세포 Ca(2+)의 배출을 매개하여 세포 Ca(2+) 수준을 빠르게 정상 수준으로 되돌아온다. 이는 정상적인 배양 및 과잉 수축의 차이를 설명한다.

연구 분야

칼슘 수축성 심근증(HCM); 부정맥성 심근증(ARVC); 확장성 심근증

이미지 데이터



K562 세포 용출액에서 NCX1 발현에 대한 웨스턴 블롯 분석