

제품명: NCAM(6H4) 토끼 단클론 항체

카탈로그 번호: AMRe14436

연구용 전용

요약

설명	재조합 토끼 단클론 항체
숙주	토끼
적용	WB, IHC
반응성	인간
결합	비결합
변형	수정치 없음
아이소타입	IgG
클론성	단클론
형태	액체
농도	0.5mg/ml. 본 제품 농도는 제조배에 따라 다를 수 있습니다.
Storage	Aliquot 하여 -20°C 에 보관(12개월 유효). 냉동/해동 반복을 피하십시오.
Shipping	Ice bags
버퍼	토끼 IgG는 인산염 완충 용액(pH 7.4, 150mM NaCl, 0.02% 산형 방부제 및 50% 글리세롤)에 용해되어 있습니다. 단클론 시 +4°C 에서, 장기 보관 시 -20°C 에서 보관하십시오. 냉동/해동 과정을 반복하지 마십시오.
정제	천상 정제

적용

희석 비율	WB 1:1000-1:5000, IHC 1:100-1:200
분자량	95kDa

항원 정보

유전자명	NCAM1
다른 이름	NCAM1; CD56; MSK39; NCAM-1; NCAM;
유전자 ID	4684.0
SwissProt ID	P13591
면역원	인간 NCAM의 합성 펩타이드

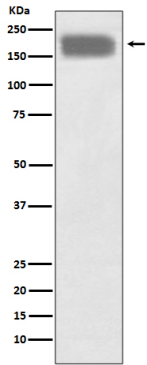
배경

NCAM(신경세포 접착분자, CD56)은 5개의 세포면역분자 유닛으로 구성된 1개의 다량체 III형 분자로 구성된 다량체입니다. NCAM은 중추 및 중추를 통해 신경세포 축삭을 형성 및 신경 상호 작용에 관여합니다. 이 단백질은 신경세포 간 접착, 신경 발달, 신경 성장 등에 관여하는 세포 접착분자입니다. (마물기염) 저분자량의 수용체도 있습니다.

연구 분야

세포접착분자(CAM); 포유동물

이미지 데이터



SH-SY5Y 세포용질에서 NCAM 발현에 대한 웨스턴 블롯 분석