

제품명: 냅신 A (14C2) 토끼 단클론 항체

카탈로그 번호: AMRe14406

연구용 전용

요약

설명	재조합 토끼 단클론 항체
숙주	토끼
적용	WB, IHC, IP, IF-P
반응성	인간
결합	비결합
변형	수정치 없음
아이소타입	IgG
클론성	단클론
형태	액체
농도	0.5mg/ml. 본 제품이 농도 재조정에 따라 다를 수 있습니다.
Storage	Aliquot 하여 -20°C 에 보관(12개월 유효). 냉동/해동 반복을 피하십시오.
Shipping	Ice bags
버퍼	토끼 IgG는 인산염 완충 용액(pH 7.4, 150mM NaCl, 0.02% 산형 방부제 N 및 50% 글리세롤)에 용해되어 있습니다. 단기간 보관 시 $+4^{\circ}\text{C}$ 에서, 장기 보관 시 -20°C 에서 보관하십시오. 냉동/해동 과정을 반복하지 마십시오.
정제	천상정제

적용

희석 비율	WB 1:2000-1:20000, IHC 1:200-1:500, IP 1:10-1:100, IF-P 1:200-1:500
분자량	45kDa

항원 정보

유전자명	NAPSA
다른 이름	ASP4; KAP; Kdap; NAP1; NAPA; Napsa; Napsin-1; Napsin-A; Pronapsin A; SNAPA; TA01/TA02;
유전자 ID	9476.0
SwissProt ID	O96009
면역원	인간 NAPSIN A 의 재조합 단백질

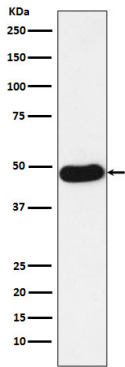
배경

폐색근계활성제 전처치에 대해 문의하실 수 있습니다. 폐색근계활성제 전처치에 대해 문의하실 수 있습니다.

연구 분야

리조좀

이미지 데이터



인체암세포종말체 NAPSIN A 발현에 대한 웨스턴 블롯 분석