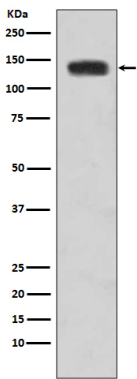


가 말을 조절수 있습니다. 같은 장소에 접한 CDH2는 다른 세포의 CDH2 세포와 상호작용하여 중성 세포 접착을 유적으로 매합니다. 따라서 다양한 중성 세포 유형이 붙어 결합수 있습니다. 상피 세포와
 영아 신경 줄 세포는 신장 세포에 특이적으로 결합하여 신경 줄 세포의 분화를 조절하는 역할을 합니다. MMP24에 의해 절단된 CDH2는 매복에 작용하여 신경 줄 세포의 분화를 조절합니다. 또한 신장 세포와 신경
 선 줄 세포(NCS) 세포 사이의 접착에 관여하여 NCS 세포의 분화율을 촉진(유생)하여, CDH2는 신경 세포 안막에 붙어 결합수 있습니다. 해마 신경 세포에서 말을 조절수 있습니다.

연구 분야

세포 생물학

이미지 데이터



HeLa 세포에서 N-말단 발에 대한 위단 분석