

제품명: N 카드헤린(19U16) 토끼 단클론 항체

카탈로그 번호: AMRe14362

연구용 전용

요약

설명	재조합 토끼 단클론 항체
숙주	토끼
적용	WB, IHC, IF-P
반응성	인간 췌장
결합	비결합
변형	수정치 없음
아이소타입	IgG
클론성	단클론
형태	액체
농도	0.5mg/ml. 본 제품 농도는 제조 배치에 따라 다를 수 있습니다.
Storage	Aliquot 하여 -20°C 에 보관(12개월 유효). 냉동/해동 반복을 피하십시오.
Shipping	Ice bags
버퍼	토끼 IgG는 인산염 완충액(pH 7.4, 150mM NaCl, 0.02% 산형 방부제 N 및 50% 글리세롤)에 용해되어 있습니다.
정제	천상 정제

적용

희석 비율	WB 1:2000-1:10000, IHC 1:50-1:200, IF-P 1:50-1:200
분자량	100 kDa

항원 정보

유전자명	CDH2
다른 이름	-
유전자 ID	1000.0
SwissProt ID	P19022
면역원	인간 N 카드헤린 항원 펩타이드

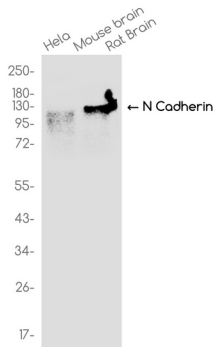
배경

-

연구 분야

세포 생물학

이미지 데이터



N-카드헤린을 사용하여 HeLa 세포, 마우스 뇌, 랫 뇌 용출액에서 N-카드헤린의 단백질을 확인했다.