

**제품명: MYL9(19Z8) 토끼 단클론 항체**

**카탈로그 번호: AMRe14313**

연구용 전용

## 요약

설명	재조합 단클론 항체
숙주	토끼
적용	WB, IHC, IF-P
반응성	인간 쥐 생체
결합	비결합
변형	수정치 없음
아이소타입	IgG
클론성	단클론
형태	액체
농도	0.3mg/ml. 본 제품의 농도는 재분배에 따라 다를 수 있습니다.
Storage	Aliquot 하여 $-20^{\circ}\text{C}$ 에 보관(12개월 유효). 냉동/해동 반복을 피하십시오.
Shipping	Ice bags
버퍼	토끼 IgG는 인산염 완충 용액(pH 7.4, 150mM NaCl, 0.02% 산화방지제 및 50% 글리세롤)에 용해되어 있습니다. 단클론 시 +4 $^{\circ}\text{C}$ 에서, 장기 보관 시 $-20^{\circ}\text{C}$ 에서 보관하십시오. 냉동/해동 과정을 반복하지 마십시오.
정제	천상정제

## 적용

희석 비율	WB 1:1000-1:5000, IHC 1:200-1:500, IF-P 1:200-1:500
분자량	20kDa

## 항원 정보

유전자명	MYL9
다른 이름	MLC2; CMH10;
유전자 ID	10398.0
SwissProt ID	P24844
면역원	인간 MYL9의 항원 펩타이드

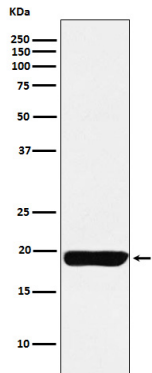
## 배경

인간 근육에 발현되는 비 근육의 수축을 조절하는 역할을 하는 주요 조절 단백질이다. 근육 수축 관련 근육에 발현된다(PubMed:11942626, PubMed:2526655). 근육에서는 근형질과 관련된 PIEZO1의 활성 조절에 주요 조절 역할을 한다.

## 연구 분야

혈액응고수축, 근육수축, 말초신경, 백혈구내세포외기 등 액틴 및 세포골격질

## 이미지 데이터



인간근육에서 MYL9 발현에 대한 웨스턴 블롯 분석