

제품명: MVP(16O6) 토끼 단클론 항체

카탈로그 번호: AMRe14251

연구용 전용

요약

설명	재조합 토끼 단클론 항체
숙주	토끼
적용	WB, IHC, ICC/IF, FC
반응성	인간 쥐 생체
결합	비결합
변형	수정치 없음
아이소타입	IgG
클론성	단클론
형태	액체
농도	0.5mg/ml. 본 제품 농도는 재분배에 따라 다를 수 있습니다.
Storage	Aliquot 하여 -20°C 에 보관(12개월 유효). 냉동/해동 반복을 피하십시오.
Shipping	Ice bags
버퍼	토끼 IgG는 인산염 완충 용액(pH 7.4, 150mM NaCl, 0.02% 산화방지제 N 및 50% 글리세롤)에 용해되어 있습니다. 단클론 시 +4 $^{\circ}\text{C}$ 에서, 장기 보관 시 -20°C 에서 보관하십시오. 냉동/해동 과정을 반복하지 마십시오.
정제	천상정제

적용

희석 비율	WB 1:500-1:2000, IHC 1:500-1:2000, ICC/IF 1:20-1:50, FC 1:20-1:50
분자량	99kDa

항원 정보

유전자명	MVP
다른 이름	LRP; MVP; VAULT1;
유전자 ID	9961.0
SwissProt ID	Q14764
면역원	인간 MVP의 합성 펩타이드

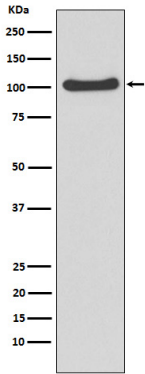
배경

정신 분극에 관여합니다. 불은 신호 전달에 관여하는 단백질 지체 역할을 할 수 있습니다. 중추 신경계에서 불은 핵산 합성에 관여할 수 있습니다. 정신 분극에 관여합니다. 불은 신호 전달에 관여하는 단백질 지체 역할을 할 수 있습니다. 중추 신경계에서 불은 핵산 합성에 관여할 수 있습니다. IFNG 매개 STAT1 신호 전달 및 기타 JAK 활성을 억제합니다. MAP 키네이스를 통한 SRC 활성 및 신호 전달을 억제합니다.

연구 분야

산화질소

이미지 데이터



A549 세포에서 MVP 발현에 대한 웨스턴 블롯 분석