

제품명: MUTA(4N14) 토끼 단클론 항체

카탈로그 번호: AMRe14248

연구용 전용

요약

설명	재조합 토끼 단클론 항체
숙주	토끼
적용	WB, IHC, ICC/IF
반응성	인간 쥐 생체
결합	비결합
변형	수정치 없음
아이소타입	IgG
클론성	단클론
형태	액체
농도	0.5mg/ml. 본 제품의 농도는 제조 배치에 따라 다를 수 있습니다.
Storage	Aliquot 하여 -20°C 에 보관 (12 개월 유효). 냉동/해동 반복을 피하십시오.
Shipping	Ice bags
버퍼	토끼 IgG 는 인산염 완충 용액 (pH 7.4, 150mM NaCl, 0.02% 산화방지제 및 50% 글리세롤)에 용해되어 있습니다. 단클론 시 +4 $^{\circ}\text{C}$ 에서, 장기 보관 시 -20°C 에서 보관하십시오. 냉동/해동 과정을 반복하지 마십시오.
정제	천상정제

적용

희석 비율	WB 1:500-1:2000, IHC 1:50-1:100, ICC/IF 1:100-1:200
분자량	83kDa

항원 정보

유전자명	MMUT
다른 이름	MCM; Methylmalonyl CoA isomerase; Mut;
유전자 ID	4594.0
SwissProt ID	P22033
면역원	인간 메틸말론일 코엔자임 A 유도체의 합성 펩타이드

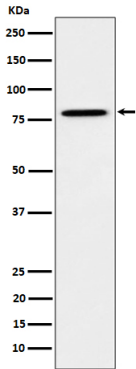
배경

MCM 은 프로파닐 CoA 를 거쳐 토끼 숙신 회로에서 에피메살 수송체 및 글리세롤 분해에 관여한다. 다른 종에서는 MCM 의 기능이 다르다. MCM 은 분자살이 산 대사 산물 수송체 산 및 글리세롤 분해에 관여한다. 메틸말론일 CoA (MMCoA) 를 토끼 숙신 회로에서 중간체 숙닐 CoA (3-카복시 프로파닐 CoA) 로 직접으로 전환하는 반응을 촉매한다.

연구 분야

신약개발

이미지 데이터



HeLa 세포에서 MTA 발현에 대한 단백질 분석