

제품명: MUM1(9F19) 토끼 단클론 항체

카탈로그 번호: AMRe14242

연구용 전용

요약

설명	재조합 토끼 단클론 항체
숙주	토끼
적용	WB, IHC, ICC/IF, FC, IP
반응성	인간
결합	비결합
변형	수정치 없음
아이소타입	IgG
클론성	단클론
형태	액체
농도	0.5mg/ml. 본 제품의 농도는 제조 배치에 따라 다를 수 있습니다.
Storage	Aliquot 하여 -20°C 에 보관(12 개월 유효). 냉동/해동 반복을 피하십시오.
Shipping	Ice bags
버퍼	토끼 IgG 는 인산염 완충 용액(pH 7.4, 150mM NaCl, 0.02% 산형 방부제 N 및 50% 글리세롤)에 용해되어 있습니다. 단클론 시 +4°C 에서 , 장기 보관 시 -20°C 에서 보관하십시오. 냉동/해동 과정을 반복하지 마십시오.
정제	천상 정제

적용

희석 비율	WB 1:2000-1:20000, IHC 1:200-1:500, ICC/IF 1:200-1:500, FC 1:100-1:1000, IP 1:100-1:500
분자량	52kDa

항원 정보

유전자명	IRF4
다른 이름	LSIRF; Multiple myeloma oncogene 1; NF-EM5; IRF4; MUM1; Transcriptional activator PIP;
유전자 ID	3662.0
SwissProt ID	Q15306
면역원	인간 MUM1 의 항원 펩타이드

배경

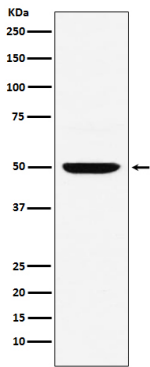
MUM1(Melanoma associated antigen (mutated) 1, EXPAND1)은 PWWP 도메인을 포함하는 크로마틴 결합 단백질로, 간염 바이러스 표면 항원 유전자에 연관된 전염성 인과 , MHC 클래스 II 관련 ISRE(인간 면역 반응)에 결합한다. 또한 PU.1 과 함께 면역 분화 및 강화를 조절한다. 각각에 특이적인 ISRE 표지 신호 전달 기전에 관여하는 것으로 추정된다. 면역 세포에서

BATF-JUNB 이중항체 복합체 형성 CD8(+) 수상세포 분화에 관여하는 면역적절요인 AICE 서열(5'-TGAnTCA/GAAA-3')의 인을 유도하여 BATF 와 IRF4 의 협력 결합 및 유전자 발현을 야기함(유사성 기준).

연구 분야

태양세포마커

이미지 데이터



다양한 세포종에서 MUM1 발현에 대한 웨스턴 블롯 분석