

**제품명: MUC2(19N18) 토끼 단클론 항체**

**카탈로그 번호: AMRe14227**

연구용 전용

## 요약

설명	재조합 토끼 단클론 항체
숙주	토끼
적용	WB, IHC, IF-P
반응성	인간
결합	비결합
변형	수정치 없음
아이소타입	IgG
클론성	단클론
형태	액체
농도	0.3mg/ml. 본 제품 농도는 재분배에 따라 다를 수 있습니다.
Storage	Aliquot 하여 $-20^{\circ}\text{C}$ 에 보관 (12 개월 유효). 냉동/해동 반복을 피하십시오.
Shipping	Ice bags
버퍼	토끼 IgG 는 인산염 완충 용액 (pH 7.4, 150mM NaCl, 0.02% 산화방지제 N 및 50% 글리세롤)에 용해되어 있습니다. 단, 보관 시 $+4^{\circ}\text{C}$ 에서, 장기 보관 시 $-20^{\circ}\text{C}$ 에서 보관하십시오. 냉동/해동 과정을 반복하지 마십시오.
정제	천상정제

## 적용

희석 비율	WB 1:500-1:2000, IHC 1:50-1:100, IF-P 1:50-1:100
분자량	540kDa

## 항원 정보

유전자명	MUC2
다른 이름	Intestinal mucin 2; MLP; Muc2; Mucin 2 intestinal/tracheal; Mucin2; SMUC;
유전자 ID	-
SwissProt ID	Q02817
면역원	인간 MUC2 의 합성 펩타이드

## 배경

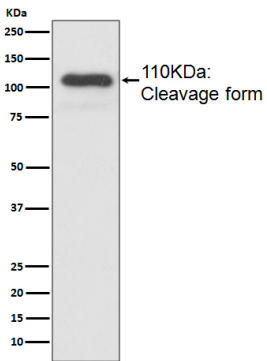
장기도 및 기타 점막 부위에서 발견되는 다량 단백질로, 인체와 많은 동물에서 발견되는 장벽을 형성하는 것으로 알려져 있습니다. 이 점막의 주요 구성 요소이며 내점막으로 알려진 것을 막는 데 중요한 역할을 합니다. 장기도 및 기타 점막 부위에서 발견되는 다량 단백질로, 인체와 많은 동물에서 발견되는 장벽을 형성하는 것으로 알려져 있습니다. 이 점막의 주요 구성 요소이며 내점막으로 알려진

참하는 것만 대장균에 포함될 수 있다.

## 연구 분야

-

## 이미지 데이터



Caco-2 세포 용출액에서 MUC2 발현에 대한 웨스턴 블롯 분석