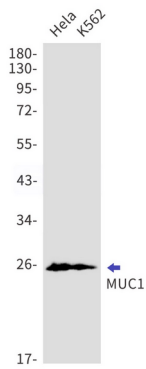


내세균은 잘 연구한다. 알바니아 세균을 가지고있어 접착단백질 합성만으로도 잘 자랄 수 있다. 또한 세균을 균막호 공역투입하는 보충을 할 수 있다.

연구 분야

태양세균

이미지 데이터



HeLa 및 K562 세포 용출액에 MUC1 항체 1:1000 희석을 사용하여 MUC1을 웨스턴 블롯으로 검출한다.