

제품명: MT-ND1(12B19) 토끼 단클론 항체

카탈로그 번호: AMRe14216

연구용 전용

요약

설명	재조합토끼단클론항체
숙주	토끼
적용	WB
반응성	인간 쥐 생체
결합	비결합
변형	수정치 없음
아이소타입	IgG
클론성	단클론
형태	액체
농도	0.5mg/ml. 본제품의 농도는 제조배에 따라 다를 수 있습니다.
Storage	Aliquot 하여 -20°C 에 보관(12개월 유효). 냉동/해동 반복을 피하십시오.
Shipping	Ice bags
버퍼	50mM 트리스클렌(pH 7.4), 0.15M NaCl, 40% 글세롤 0.01% 산형방제N 및 0.05% 보호단질용에 담겨 공급됩니다.
정제	천상정제

적용

희석 비율	WB 1:1000-1:5000
분자량	36kDa

항원 정보

유전자명	MT-ND1
다른 이름	MT-ND1; MTND1; NAD1; NADH1; ND1;
유전자 ID	4535.0
SwissProt ID	P03886
면역원	인간 MT-ND1 의 항원 펩타이드

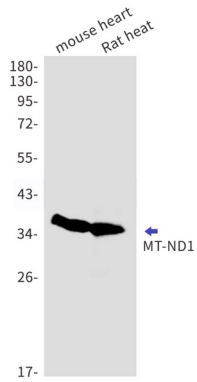
배경

미토콘드리아 호흡 사슬(NADH 탈수소(복합체))의 핵심 소단위체는 측정 및 발현 분석의 중요한 구성 요소입니다. 복합체 은 NADH 에서 호흡 사슬을 전환하는 기능을 합니다. 효소의 직접적인 전 사용은 유해하므로 알려져 있습니다. 미토콘드리아 호흡 사슬(NADH 탈수소(복합체))의 핵심 소단위는 유방암을 전사 수량 분석을 사용하여 NADH 에서 호흡 사슬을 통해 전환을 조절하는 반응을 측정합니다(PubMed:1959619). 복합체 의 측정 및 구에 대해 알아보십시오(PubMed:26929434, PubMed:1959619).

연구 분야

신호전달

이미지 데이터



MT-ND1 항체(1:1000 희석)를 사용하여 마우스 심장과 쥐 심장 표준에서 MT-ND1을 웨스턴 블롯으로 검출했다.