

제품명: MRC2/ENDO180(10A4) 토끼 단클론 항체

카탈로그 번호: AMRe14079

연구용 전용

요약

설명	재조합 토끼 단클론 항체
숙주	토끼
적용	WB
반응성	인간
결합	비결합
변형	수정치 없음
아이소타입	IgG
클론성	단클론
형태	액체
농도	0.5mg/ml. 본 제품의 농도는 제조 배치에 따라 다를 수 있습니다.
Storage	Aliquot 하여 -20°C 에 보관(12개월 유효). 냉동/해동 반복을 피하십시오.
Shipping	Ice bags
버퍼	토끼 IgG는 인산염 완충 용액(pH 7.4, 150mM NaCl, 0.02% 산화방지제 N 및 50% 글리세롤)에 용해되어 있습니다. 단, 보관 시 $+4^{\circ}\text{C}$ 에서, 장기 보관 시 -20°C 에서 보관하십시오. 냉동/해동 과정을 반복하지 마십시오.
정제	천상정제

적용

희석 비율	WB 1:1000-1:5000
분자량	167kDa

항원 정보

유전자명	MRC2
다른 이름	CD280 antigen; MRC2; ENDO180; KIAA0709; UPARAP;
유전자 ID	9902.0
SwissProt ID	Q9UBG0
면역원	인간 MRC2의 합성 펩타이드

배경

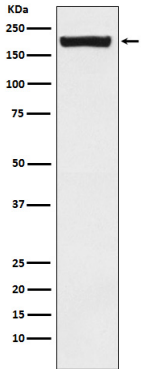
칼슘 의존적 핵산 분해 효소인 PLAUR/PLAU는 세포 외 기질 분해를 촉진할 수 있습니다. 칼슘 의존적 핵산 분해 효소인 PLAUR/PLAU는 세포 외 기질 분해를 촉진할 수 있습니다. 칼슘 의존적 핵산 분해 효소인 PLAUR/PLAU는 세포 외 기질 분해를 촉진할 수 있습니다. 칼슘 의존적 핵산 분해 효소인 PLAUR/PLAU는 세포 외 기질 분해를 촉진할 수 있습니다.

연결할 수 있습니다. 집금단백질(MMP)와 합쳐서 세포가 잘 생길 수 있습니다.

연구 분야

-

이미지 데이터



Saos2 세포 용출액에서 MRC2/ENDO180 발현에 대한 웨스턴 블롯 분석