

제품명: MMP8(4B14) 토끼 단클론 항체

카탈로그 번호: AMRe13997

연구용 전용

요약

| | |
|----------|--|
| 설명 | 재조합 토끼 단클론 항체 |
| 숙주 | 토끼 |
| 적용 | WB, IHC, IP, IF-P |
| 반응성 | 인간 쥐 생체 |
| 결합 | 비결합 |
| 변형 | 수정치 없음 |
| 아이소타입 | IgG |
| 클론성 | 단클론 |
| 형태 | 액체 |
| 농도 | 0.5mg/ml. 본 제품 농도는 재분배에 따라 다를 수 있습니다. |
| Storage | Aliquot 하여 -20°C 에 보관(12개월 유효). 냉동/해동 반복을 피하십시오. |
| Shipping | Ice bags |
| 버퍼 | 토끼 IgG는 인산염 완충 용액(pH 7.4, 150mM NaCl, 0.02% 산화방지제 N 및 50% 글리세롤)에 용해되어 있습니다. 단클론 시약은 $+4^{\circ}\text{C}$ 에서, 장기 보관 시 -20°C 에서 보관하십시오. 냉동/해동 과정을 반복하지 마십시오. |
| 정제 | 천상정제 |

적용

| | |
|-------|--|
| 희석 비율 | WB 1:1000-1:5000, IHC 1:100-1:200, IP 1:50-1:100, IF-P 1:100-1:200 |
| 분자량 | 53kDa |

항원 정보

| | |
|--------------|---|
| 유전자명 | MMP8 |
| 다른 이름 | HNC; CLG1; MMP-8; PMNL-CL; COLLAGENASE I; NEUTROPHIL; matrix metalloproteinase 8; |
| 유전자 ID | 4317.0 |
| SwissProt ID | P22894 |
| 면역원 | 인간 MMP8의 합성 펩타이드 |

배경

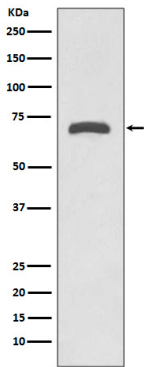
가장 흔한 형태(MMP) 계열은 매트릭스 생성, 조직 형성, 정상 생리 과정과 관련이 있는 것에서부터 질병에 이르기까지 다양한 과정에 관여합니다. 다른 MMP는 비활성 단백질 형태로 분해되어 세포 매트릭스에 의해 절단될 때 활성화됩니다. 그러나 유전자에 의해 코딩되는 효소는 종종 내야 고립에 저장되어 있거나 분해에 의해 활성화됩니다. 효소는 제 1형 제 2형 제 3형 구조를 분해하는 것을 합체. 유전자는 11q22.3

염색에 의한 MMP 유전자 클러스터의 위치는 다형성 제1형 제2형 제3형을 구분할 수 없다.

연구 분야

혈관생

이미지 데이터



인간 배아 동맥에서 MMP8 발현에 대한 웨스턴 블롯 분석