

**제품명: MMP2(13Q13) 토끼 단클론 항체**

**카탈로그 번호: AMRe13987**

연구용 전용

## 요약

설명	재조합 토끼 단클론 항체
속주	토끼
적용	WB, IP
반응성	인간 쥐 생체
결합	비결합
변형	수정치 없음
아이소타입	IgG
클론성	단클론
형태	액체
농도	0.5mg/ml. 본 제품 농도는 재조합에 따라 다를 수 있습니다.
Storage	Aliquot 하여 $-20^{\circ}\text{C}$ 에 보관 (12 개월 유효). 냉동/해동 반복을 피하십시오.
Shipping	Ice bags
버퍼	토끼 IgG는 인산염 완충 용액 (pH 7.4, 150mM NaCl, 0.02% 산화방지제 N 및 50% 글리세롤)에 용해되어 있습니다. 단클론 시 +4°C 에서 , 장기 보관 시 $-20^{\circ}\text{C}$ 에서 보관하십시오. 냉동/해동 과정을 반복하지 마십시오.
정제	천상정제

## 적용

희석 비율	WB 1:500-1:2000, IP 1:20-1:50
분자량	74kDa

## 항원 정보

유전자명	MMP2
다른 이름	72 kDa gelatinase; 72 kDa type IV collagenase; CLG4; CLG4A; collagenase type IV-A; Gelatinase A; Matrix metalloproteinase-2; matrix metalloproteinase-II; MMP2; MMP11;
유전자 ID	4313.0
SwissProt ID	P08253
면역원	인간 MMP2 의 재조합 단백질

## 배경

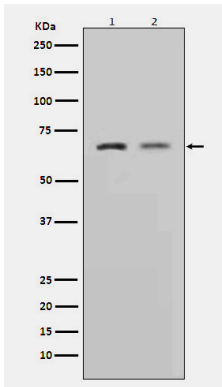
MMP2는 혈관성 산혈형 조직의 증식, 종양 및 정상 콜라겐과 같은 인체에 관여하는 유전자에 의해 생성되는 유전자 발현 단백질이다. 세포가 집단적으로 분할된 후, 혈관을 통한 BEM1

및 배양 CGRP 와 같은 여러 가지 단백질을 포함할 수 있다. 또한 KISS 를 글루신류 결합에 결합한다. 심부 세포 및 신경에 관여하는 것으로 보인다. 또한 Gly-|-Leu 결합에 KISS 를 결합한다. 심부 세포 및 신경에 관여하는 것으로 보인다. GSK3 $\beta$  활성을 조절하여 산화 스트레스에 저항한다. 시험관 내 GSK3 $\beta$  를 결합한다. MMP14 와 함께 삼출 조직 형성에 관여한다. [아스플2]: CHUK/IKK $\alpha$  의 단백질 분리를 매개하고 염증 NF- $\kappa$ B, NFAT 및 RF 전사 경로를 활성화하여 근육과 아해스모아 산화 스트레스를 유발하고 세포 사멸을 촉진한다.

## 연구 분야

삼출액

## 이미지 데이터



(1) L6 세포 용출물 (2) HeLa 세포 용출물에서 MMP2 발현에 대한 웨스턴 블롯 분석