

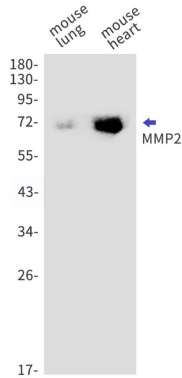


배를 분한다 MMP14 의 연구가 심혈관 조직에 관한다 [이름]: CHUK/IKKA 의 단백질과 함께 NF- $\kappa$ B, NFAT 및 Rf 전 경로를 활성화 시키는 연구가 심혈관 질환을 유발하는 주요 인자임을 시사한다

## 연구 분야

심혈관계

## 이미지 데이터



MMP2 항체(1:1000)를 사용하여 무균 상태에서 동물에서 MMP2를 확인했습니다.