

**제품명: MMP1(7R3) 토끼 단클론 항체**

**카탈로그 번호: AMRe13970**

연구용 전용

## 요약

설명	재조합 토끼 단클론 항체
숙주	토끼
적용	IHC, ICC/IF, FC
반응성	인간
결합	비결합
변형	수정치 없음
아이소타입	IgG
클론성	단클론
형태	액체
농도	0.5mg/ml. 본 제품의 농도는 제조 배치에 따라 다를 수 있습니다.
Storage	Aliquot 하여 -20°C 에 보관(12 개월 유효). 냉동/해동 반복을 피하십시오.
Shipping	Ice bags
버퍼	토끼 IgG 은 인산염 완충 용액(pH 7.4, 150mM NaCl, 0.02% 산형 방부제 및 50% 글리세롤)에 용해되어 있습니다. 단클론 시 +4°C 에서 , 장기 보관 시 -20°C 에서 보관하십시오. 냉동/해동 과정을 반복하지 마십시오.
정제	천상 정제

## 적용

희석 비율	IHC 1:50-1:200, ICC/IF 1:20-1:50, FC 1:20-1:50
분자량	54kDa

## 항원 정보

유전자명	MMP1
다른 이름	MMP1; CLG; CLGN; Fibroblast collagenase; Matrix metalloprotease 1;
유전자 ID	4312.0
SwissProt ID	P03956
면역원	인간 MMP1 의 합성 펩타이드

## 배경

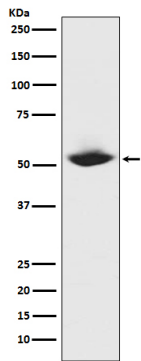
MMP1 은 나형 포도막의 한 부에서 형2 형3 형을 잘 결합한다 또한7 형과10 형을 잘 결합한다. HIV 감염 시 분해되어 Tat 단백질을 생성하여 잘 결합한다. Tat 단백질에 의한 감염을 감소시킨다. MMP1 은 펩타이드 M10A 계열에 속한다. 나형 포도막의 한 부에서1 형2 형3 형을 잘 결합한다 또한7 형과10 형을 잘 결합한다(PubMed:2557822,

PubMed:2153297, PubMed:1645757). HIV 감염시 분단 바이러스 Tat 단백질 상용어이 결합하여 Tat 단백질에 의한 감염을 감소시킨다(PubMed:16807369).

## 연구 분야

PPAR; 암 관련 연구; 예방

## 이미지 데이터



MMP1 재합단에서 MMP1 발현에 대한 웨스턴 블롯 분석