

제품명: MLANA(10J15) 토끼 단클론 항체

카탈로그 번호: AMRe13940

연구용 전용

요약

설명	재조합 토끼 단클론 항체
숙주	토끼
적용	WB, IHC, ICC/IF, FC
반응성	인간
결합	비결합
변형	수정치 없음
아이소타입	IgG
클론성	단클론
형태	액체
농도	0.5mg/ml. 본 제품 농도는 제조 배치에 따라 다를 수 있습니다.
Storage	Aliquot 하여 -20°C 에 보관(12 개월 유효). 냉동/해동 반복을 피하십시오.
Shipping	Ice bags
버퍼	토끼 IgG 는 인산염 완충 용액(pH 7.4, 150mM NaCl, 0.02% 산화방지제 N 및 50% 글리세롤)에 용해되어 있습니다. 단 보관 시 +4°C 에서 , 장기 보관 시 -20°C 에서 보관하십시오. 냉동/해동 과정을 반복하지 마십시오.
정제	천상정제

적용

희석 비율	WB 1:500-1:2000, IHC 1:200-1:1000, ICC/IF 1:500-1:1000, FC 1:200-1:500
분자량	13kDa

항원 정보

유전자명	MLANA
다른 이름	Antigen LB39-AA; Antigen SK29-AA; MAR1; MART-1; MART1; melan-A; Melanoma antigen recognized by T-cells 1; MLANA; Protein Melan-A;
유전자 ID	2315.0
SwissProt ID	Q16655
면역원	인간 멜라닌 합성 효소

배경

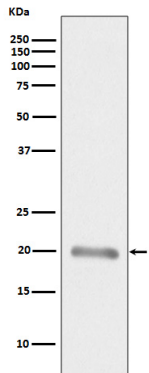
GPR143 의 인정을 확립 코세멜린 수용형에 근거한다. 2 단계 멜라닌 수용형에 걸친 멜라닌 세포 단백질 PMEL 의 최 인성 등 및 그에 중 한 역할을 한다. GPR143 의 인정을 확립 코세멜린 수용형

에 관한 다 2 단계의 승형에 필적한 멜라닌 세포 단백질 PMEL 의 발현 안정성에 대한 연구를 합니다.

연구 분야

-

이미지 데이터



안티체질용 단백질 MLANA 발현에 대한 분석