

제품명: MHC 클래스 I (12X3) 토끼 단클론 항체

카탈로그 번호: AMRe13878

연구용 전용

요약

설명	재조합 토끼 단클론 항체
숙주	토끼
적용	WB, IHC, ICC/IF, FC, IP
반응성	인간
결합	비결합
변형	수정치 없음
아이소타입	IgG
클론성	단클론
형태	액체
농도	0.5mg/ml. 본 제품 농도는 제조배에 따라 다를 수 있습니다.
Storage	Aliquot 하여 -20°C 에 보관(12개월 유효). 냉동/해동 반복을 피하십시오.
Shipping	Ice bags
버퍼	토끼 IgG는 인산염 완충 용액(pH 7.4, 150mM NaCl, 0.02% 산화방지제 및 50% 글리세롤)에 용해되어 있습니다. 단클론 시 +4°C 에서, 장기 보관 시 -20°C 에서 보관하십시오. 냉동/해동 과정을 반복하지 마십시오.
정제	천상정제

적용

희석 비율	WB 1:500-1:2000, IHC 1:500-1:2000, ICC/IF 1:100-1:200, FC 1:200-1:500, IP 1:20-1:50
분자량	41kDa

항원 정보

유전자명	-
다른 이름	HLA class I histocompatibility; HLA A; HLA B;
유전자 ID	-
SwissProt ID	P30443/P01889/P01891/P01892/P13746/P16188/P30450
면역원	인간 MHC 클래스 I 재조합 단백질

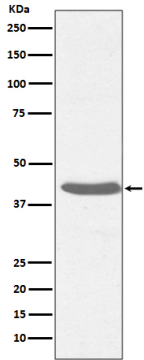
배경

주요 조직 항원(MHC) 분자는 면역 반응에 필수적인 구성 요소입니다. 이들은 세포 표면 수용체로 많이 연구되며 결합이 엄격하게 제한됩니다. HLA-A, -B, -C는 세포에 조직 항원을 암호화하여 이중 결합(β -2-미크로globulin)와 결합을 형성하여 MHC-I을 구성합니다. 형성 모양에 따라 HLA-A, -B, -C는 대립형질로 구분됩니다.

연구 분야

-

이미지 데이터



리서프용물에서 MHC 클러스 발현에 대한 단백질 분석