

**제품명: METTL3(18R12)** 토끼 단클론 항체

**카탈로그 번호: AMRe13844**

연구용 전용

## 요약

설명	재조합 토끼 단클론 항체
속주	토끼
적용	WB, IHC, ICC/IF, FC, IP
반응성	인간 췌장
결합	비결합
변형	수정치 없음
아이소타입	IgG
클론성	단클론
형태	액체
농도	0.3mg/ml. 본 제품 농도는 제조 배치에 따라 다를 수 있습니다.
Storage	Aliquot 하여 $-20^{\circ}\text{C}$ 에 보관 (12 개월 유효). 냉동/해동 반복을 피하십시오.
Shipping	Ice bags
버퍼	토끼 IgG 는 인산염 완충 용액 (pH 7.4, 150mM NaCl, 0.02% 산화방지제 N 및 50% 글리세롤)에 용해되어 있습니다. 단 보관 시 $+4^{\circ}\text{C}$ 에서, 장기 보관 시 $-20^{\circ}\text{C}$ 에서 보관하십시오. 냉동/해동 과정을 반복하지 마십시오.
정제	천상정제

## 적용

희석 비율	WB 1:500-1:2000, IHC 1:200-1:500, ICC/IF 1:200-1:500, FC 1:20-1:50, IP 1:20-1:50
분자량	64kDa

## 항원 정보

유전자명	METTL3
다른 이름	IME4; M6A; Methyltransferase like protein 3; METTL3; MTA70; N6 adenosine methyltransferase 70 kDa subunit;
유전자 ID	56339.0
SwissProt ID	Q86U44
면역원	인간 METTL3 의 재조합 단백질

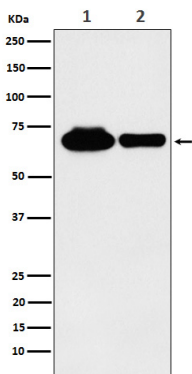
## 배경

일부 mRNA 의 아데노신 잔기를 메틸화하는 N6-메틸트랜스퍼라제인 METTL3은 mRNA 의 내부부에 존재하는 N6-메틸아데노신 (m6A) 은 mRNA 스플라이싱, 운반, 안정성, 번역 효율에 영향을 미칩니다. METTL3-

METTL14 핵포는 알부RNA의 N(6) 위치에서 아데신 잔기를 메틸화하는 N6-메틸란소제 합성효소로 알부 시계 배 및 열질 세포의 분화 및 전사 발현 DNA 손상 반응 T 세포 분화 및 1 차 miRNA 처리와 같은 다양한 과정을 조절합니다(PubMed:22575960, PubMed:24284625, PubMed:25719671, PubMed:25799998, PubMed:26321680, PubMed:26593424, PubMed:27627798, PubMed:27373337, PubMed:27281194, PubMed:28297716, PubMed:30428350, PubMed:29506078, PubMed:29348140, PubMed:9409616). METTL14 외형은 정향에서 METTL3는 핵외포를 구형화 (PubMed:27627798, PubMed:27373337, PubMed:27281194). 알부mRNA의 5'-[AG]GAC-3' 컨센서스 부위에 발현하는 N6-메틸아데신(m6A)은 mRNA 안정성 처리 번역 효율 및 편집에 중요한 역할을 합니다(PubMed:22575960, PubMed:24284625, PubMed:25719671, PubMed:25799998, PubMed:26321680, PubMed:26593424, PubMed:28297716, PubMed:9409616). m6A는 mRNA 안정성 및 조절 역할을 하며 메틸화 mRNA 기질 로 변형된 알부 mRNA의 분해 및 분해를 촉진합니다(PubMed:28637692). 배양 세포(ESC)에서 주요 분해 촉진제인 알부 mRNA의 m6A 메틸화 전제 분해를 알부 SC의 분해를 촉진합니다(유성 참조). m6A는 알부 리보솜을 조절하며 mRNA 생물의학 과정에 대한 중요한 역할을 하며 알부 리보솜의 조절 역할을 하며 리보솜의 역할을 하는 것 제어제를 포함합니다(유성 참조). 또한 m6A는 긴 잔기 대의 알부 조절에 관여합니다(PubMed:30428350). m6A는 정향 세포 분화 감응을 조절하며 생식 분화 과정에 필수적입니다(유성 참조). 난형에도 필수적입니다(유성 참조). DNA 손상 반응에 관여 자선 조절에 관여하며 METTL3는 DNA 손상 부위 풀(A) 전제에 m6A 항을 선택적으로 촉진하며 POLK를 DNA 손상 부위로 유입합니다(PubMed:28297716). m6A는 DNA 손상 및 분해에 필수적입니다(유성 참조). 또한 SOCS 계열 구성(SOCS1, SOCS3 및 CISH)의 전제에 대한 m6A 메틸화 mRNA 분해 및 분해를 촉진하며 세포 분해를 유입합니다(유성 참조). IFNB의 m6A 메틸화 매개 억제 형은 다른 반응을 포함합니다(PubMed:30559377). m6A는 1 차 miRNA(pri-miRNA)와 같은 다른 RNA 분해에 포함합니다(PubMed:25799998). METTL3는 Xist RNA의 m6A 메틸화 매개 억제 유입 억제에 포함합니다 Xist의 m6A 메틸화 Xist 상 YTHDC1 리보솜을 포함하며 Xist의 전사 억제 기능을 촉진합니다(PubMed:27602518). 또한 m6A는 DNA 손상 반응을 조절하며 노년 과정에서 전사 인자 신경줄 세포 세포주 및 신경 세포 분화 관련 전제에 m6A 메틸화는 알부 분해 및 분해를 촉진하며 방형 산화 스트레스의 분해를 유입합니다(유성 참조). METTL3는 pri-miRNA의 메틸화 매개 억제 DGCR8에 의한 인식 및 처리를 위한 표를 포함합니다(PubMed:25799998). 메틸화 소홀과 관련된 mRNA 번역 이상 조절 역할을 합니다(유성 참조). 또한 내분개 기구 이상을 유발하는 역할을 포함합니다(PubMed:27117702). 에임과 관련된 것은 mRNA 번역을 촉진하며 표에 포함될 수 있음을 포함합니다(PubMed:27117702). 안드로미다 SARS-CoV-2 감염시 SARS-CoV-2 RNA에 m6A 번역을 촉진하며 DD X58/RIG-I 결합을 강화하고 결과적으로 손상 반응 감지 및 활성을 억제합니다(PubMed:33961823).

## 연구 분야

## 이미지 데이터



(1) 293 세포 용출물 (2) RAW 264.7 세포 용출물에서 METTL3 발현에 대한 웨스턴 블롯 분석