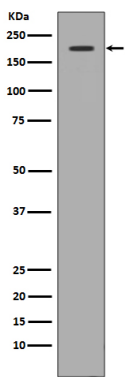


신호유아하류신호전달분자에 대한 결합 부위를 제함 다 리모에 결합 후 PI3-키네아스인 PIK3R1, PLCG1, SRC, GRB2, STAT3 또는 아미노산 결합 GAB1 과 상호작용한다. MET 에 의한 하류신호전달의 활성화는 RAS-ERK, PI3K-AKT, 또는 PLCγ-PKC 를 포함한 여러 신호전달 경로를 활성화한다. RAS-ERK 활성화는 형질세포의 관련이며 PI3K/AKT는 생존 촉진 효과를 조절한다. 배양 조건에서 MET 신호전달은 암성 근육 및 신경근 세포의 발달과도 관련이 있다. 상피는 상피 세포의 이차적 재분화 및 증식에 관련이 있다. 또한 혈색소의 분화 증진을 촉진한다. 유사성을 통해 조절의 정도도 조절할 수 있다.

연구 분야

신호전달

이미지 데이터



293 세포 용출액에서 c-Met 발현에 대한 웨스턴 블롯 분석