

**제품명: MEK7(5S16)** 토끼 단클론 항체

**카탈로그 번호: AMRe13809**

연구용 전용

## 요약

설명	재조합 토끼 단클론 항체
숙주	토끼
적용	WB, IHC, FC, IF-P
반응성	인간 쥐 생체
결합	비결합
변형	수정치 없음
아이소타입	IgG
클론성	단클론
형태	액체
농도	0.42mg/ml. 본 제품의 농도는 재조비에 따라 다를 수 있습니다.
Storage	Aliquot 하여 $-20^{\circ}\text{C}$ 에 보관(12개월 유효). 냉동/해동 반복을 피하십시오.
Shipping	Ice bags
버퍼	토끼 IgG는 인산염 완충 용액(pH 7.4, 150mM NaCl, 0.02% 산화방지제) 및 50% 글리세롤에 용해되어 있습니다. 단, 보관 시 $+4^{\circ}\text{C}$ 에서, 장기 보관 시 $-20^{\circ}\text{C}$ 에서 보관하십시오. 냉동/해동 과정을 반복하지 마십시오.
정제	천상정제

## 적용

희석 비율	WB 1:1000-1:5000, IHC 1:50-1:200, FC 1:50-1:200, IF-P 1:50-1:200
분자량	47kDa

## 항원 정보

유전자명	MAP2K7
다른 이름	MKK7; Jnk2; MAPKK7; PRKMK7; JNK-activating kinase 2; MAPKK 7; Mitogen Activated Protein Kinase kinase 7; SAPKK4; stress-activated protein kinase kinase 4;
유전자 ID	5609.0
SwissProt ID	O14733
면역원	인간 MEK7의 항원 펩타이드

## 배경

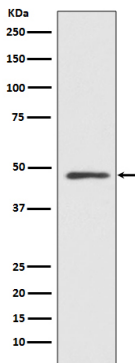
MKK7은 TNF- $\alpha$ 를 비롯한 여러 자극 요인에 의해 강하게 활성화되며, p38 및 SAPK/JNK 경로를 포함한 SEK1/MKK4는 TNF- $\alpha$ 에 의해 활성화됩니다. MAP 키네이스 계열

구형의 활성화 부위 분자 결합과 Ser271 과 Thr275 는 키네이스에 중화인산화 부위 중 하나이다. 이 중 특이성 단백질 키네이스 MAP 키네이스 신호전달 경로의 필수 구성요이며, 스프린트 활성화 단백질 키네이스 c-Jun N-말단 키네이스(SAP/JNK) 신호전달 경로의 필수 구성요이기도 하다. MAP2K4/MKK4 는 스프린트 활성화 단백질 키네이스 c-Jun N-말단 키네이스 MAPK8/JNK1, MAPK9/JNK2 및 MAPK10/JNK3 를 직접 활성화는 몇 안 되는 키네이스 중 하나이다. MAP2K4/MKK4 와 MAP2K7/MKK7 은 독안화를 통해 JNK 를 활성화하지만 Thr-Pro-Tyr 도프에서 인산화 부위에 대한 선호도가 다르다. MAP2K4/MKK4 는 Tyr 잔류 MAP2K7/MKK7 은 Thr 잔류 인산화는 것을 선호한다. Thr 잔류 인산화 부위 모두 JNK 활성이 증가하는데 이는 MAP2K7/MKK7 이 JNK 활성에 중추를 사한다. 반면 MAP2K4/MKK4 에 의한 Tyr 잔류 인산화는 JNK 활성을 증가한다. 이 둘은 상이한 시도에 의해 활성화는 JNK 신호전달 경로에서 특이성을 조절한다. MKK/JNK 신호전달 경로는 마르코시 열 신호전달 경로에 관여하여 세포를 c 병을 통해 세포 사멸을 유도한다. APOE 에 반응하여 APP 의 AP-1 매개 전령 강하는 상위 MAP3K12 키네이스 이후 MAP 키네이스 MAPK1/ERK2 및 MAPK3/ERK1 로 구성된 상위 MAPK 신호전달 경로의 일부(PubMed:28111074).

## 연구 분야

신호전달

## 이미지 데이터



HeLa 세포 용출물에서 MEK5 발현에 대한 웨스턴 블롯 분석