

**제품명: MEK1(15N17) 토끼 단클론 항체**

**카탈로그 번호: AMRe13797**

연구용 전용

## 요약

설명	재조합 토끼 단클론 항체
속주	토끼
적용	WB, IHC, ICC/IF, FC
반응성	인간 쥐 생체
결합	비결합
변형	수정치 없음
아이소타입	IgG
클론성	단클론
형태	액체
농도	0.5mg/ml. 본 제품 농도는 제조 배치에 따라 다를 수 있습니다.
Storage	Aliquot 하여 $-20^{\circ}\text{C}$ 에 보관 (12 개월 유효). 냉동/해동 반복을 피하십시오.
Shipping	Ice bags
버퍼	토끼 IgG 는 인산염 완충 용액 (pH 7.4, 150mM NaCl, 0.02% 산화방지제 N 및 50% 글리세롤)에 용해되어 있습니다. 단 보관 시 $+4^{\circ}\text{C}$ 에서 , 장기 보관 시 $-20^{\circ}\text{C}$ 에서 보관하십시오. 냉동/해동 과정을 반복하지 마십시오.
정제	천상정제

## 적용

희석 비율	WB 1:500-1:2000, IHC 1:50-1:200, ICC/IF 1:200-1:500, FC 1:50-1:200
분자량	43kDa

## 항원 정보

유전자명	MAP2K1
다른 이름	MAPKK1; MEK1; MP2K1; PRKMK1; kinase MEK1; ERK activator kinase 1; MAP kinase kinase 1; MAP2K1; MAPK/ERK kinase 1; MAPKK 1;
유전자 ID	5604.0
SwissProt ID	Q02750
면역원	인간 MEK1 의 항원 펩타이드

## 배경

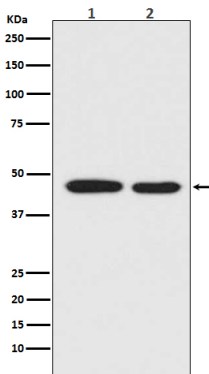
이 유전자에 코딩된 단백질은 종종 산화 스트레스에 속박된 신호 전달 단백질 (MAP) 키네이스 키네이스로 알려져 있습니다. 세포 신호 전달 키네이스 (ERK) 라고 알려진 MAP 키네이스는 세포 성장, 분열, 생존, 이동, 그리고 다른 다양한 생물학적 과정에 관여하는 중요한 효소입니다.

역할한다. 중독성 단백질 키아제 MAP 키아제 신호 전달 경로의 필수 구성 요소이다. 성장 인자 시그널링 호르몬과 같은 세포외 리간드 세포 표면 수용체에 결합하면 RAS가 활성화되고 이는 RAF1 활성을 유발한다. RAF1은 이후 중독성 단백질 키아제 MAP2K1/MEK1 및 MAP2K2/MEK2를 활성화한다. MAP2K1/MEK1과 MAP2K2/MEK2는 모두 MAPK/ERK 신호 전달 경로에서 특징적으로 사용되는 세포외 신호 전달 키아제 MAPK3/ERK1과 MAPK1/ERK2에 의한 Thr-Glu-Tyr 서열 비포스포이티오산 잔기를 인산화하여 활성화하고 MAPK/ERK 신호 전달 경로에서 신호 전달을 촉진한다. 또한 MAP2K1/MEK1/MEK2는 KSR1 또는 KSR2에 의존적으로 BRAF를 활성화하며 KSR1 또는 KSR2에 결합하여 KSR1 또는 KSR2 단백질 키아제와 N-말단 도메인 사이의 직접적인 상호작용을 해제하여 KSR1 또는 KSR2-BRAF 복합체 형성(BRAF 활성을 유발함)(PubMed:29433126). 세포외 리간드 자극은 주로 전대 및 세포골격 배열 조절을 통해 표상 접착 생체 및 분자 같은 다양한 물리적 자극에 해당한다. MAPK/ERK 신호 전달 경로의 한 가지 표은 분자 세포 골격 촉진 효소인 과산화수소 생성기(PPARG)이다. MAP2K1/MEK1은 PPARG를 핵 밖으로 이동하는 역할을 하는 것으로 알려져 있다. MAPK/ERK 신호 전달 경로는 또한 증식 및 핵 유체를 구성(PNRC)을 통한 연승 수용을 포함한 연승 유전자 조절과 세포 분열을 조절하는 역할을 한다.

## 연구 분야

신호 전달

## 이미지 데이터



(1) A431 세포 용액 (2) HeLa 세포 용액에서 MEK1 발현 위치 단백질 분석