

**제품명: MEIS1(2B12) 토끼 단클론 항체**

**카탈로그 번호: AMRe13790**

연구용 전용

## 요약

설명	재조합 토끼 단클론 항체
숙주	토끼
적용	WB, IP
반응성	인간 쥐 생체
결합	비결합
변형	수정치 없음
아이소타입	IgG
클론성	단클론
형태	액체
농도	0.5mg/ml. 본 제품 농도는 제조배에 따라 다를 수 있습니다.
Storage	Aliquot 하여 $-20^{\circ}\text{C}$ 에 보관(12 개월 유효). 냉동/해동 반복을 피하십시오.
Shipping	Ice bags
버퍼	토끼 IgG는 인산염 완충 용액(pH 7.4, 150mM NaCl, 0.02% 산화방지제 N 및 50% 글리세롤)에 용해되어 있습니다. 단클론 시 +4°C 에서 , 장기 보관 시 $-20^{\circ}\text{C}$ 에서 보관하십시오. 냉동/해동 과정을 반복하지 마십시오.
정제	천상정제

## 적용

희석 비율	WB 1:2000-1:20000, IP 1:10-1:100
분자량	43kDa

## 항원 정보

유전자명	MEIS1
다른 이름	Homeo box protein Meis1; Leukemogenic homolog protein; MEIS 1; Meis homeo box 1; Meis1; Meis1 mouse homolog; MEIS1 protein;
유전자 ID	4211.0
SwissProt ID	O00470
면역원	인간 MEIS1 의 합성 펩타이드

## 배경

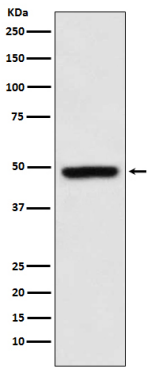
MEIS 단백질은 TALE(Three Amino Acid Loop Extension) 도메인을 가진 전사 인자 계열에 속합니다. MEIS1은 배양 및 신경계 증식과 관련 있으며 PAX6 의 전사 조절자로 작용합니다.

. 또한 PBX1 또는 PBX2의 발현은 PF4의 전사 발현과 상관없다. MEIS1은 혈계세포 발달 및 혈관 형성에 관여하며 골수 백혈구에 HOXA7 및 HOXA9의 발현을 증가시킨다.

## 연구 분야

-

## 이미지 데이터



K562 세포에서 MEIS1 발현에 대한 웨스턴 블롯 분석