

제품명: MDH1(4Q13) 토끼 단클론 항체

카탈로그 번호: AMRe13752

연구용 전용

요약

설명	재조합 토끼 단클론 항체
숙주	토끼
적용	WB, ICC/IF, FC, IP
반응성	인간 쥐 생체
결합	비결합
변형	수정치 없음
아이소타입	IgG
클론성	단클론
형태	액체
농도	0.5mg/ml. 본 제품 농도는 제조배에 따라 다를 수 있습니다.
Storage	Aliquot 하여 -20°C 에 보관(12개월 유효). 냉동/해동 반복을 피하십시오.
Shipping	Ice bags
버퍼	토끼 IgG는 인산염 완충 용액(pH 7.4, 150mM NaCl, 0.02% 산화방지제) 및 50% 글리세롤에 용해되어 있습니다. 단클론 시 +4°C 에서, 장기 보관 시 -20°C 에서 보관하십시오. 냉동/해동 과정을 반복하지 마십시오.
정제	천상정제

적용

희석 비율	WB 1:2000-1:20000, ICC/IF 1:100-1:200, FC 1:20-1:50, IP 1:50-1:100
분자량	36kDa

항원 정보

유전자명	MDH1
다른 이름	MDH s; mdh1; MDHA; MDHs; MOR2;
유전자 ID	4190.0
SwissProt ID	P40925
면역원	인간 MDH1의 일부분입니다.

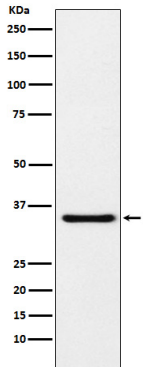
배경

LDH/MDH 슈퍼패밀리에 속하며 MDH 2 형제에 속합니다. NADH 전자에 반응할 수 있는 항원만을 추적합니다(PubMed:3052244). 말산 아세트산 탈수효소를 인산화하여 중간 산을 생성하는 효소인 말산 탈수효소를 인산화하여 NADH 공여체로 작용합니다(PubMed:31538237).

연구 분야

-

이미지 데이터



HeLa 세포에서 MDH1 발현에 대한 웨스턴 블롯 분석