

제품명: MCSF(11G12) 토끼 단클론 항체

카탈로그 번호: AMRe13736

연구용 전용

요약

설명	재조합토끼단클론항체
숙주	토끼
적용	WB,IHC,ICC/IF,FC
반응성	인간 쥐 생체
결합	비결합
변형	수정치 없음
아이소타입	IgG
클론성	단클론
형태	액체
농도	0.5mg/ml. 본제품의 농도는 제조배에 따라 다를 수 있습니다.
Storage	Aliquot 하여 -20°C 에 보관(12개월 유효). 냉동/해동 반복을 피하십시오.
Shipping	Ice bags
버퍼	50mM 트리스클로르산(pH 7.4), 0.15M NaCl, 40% 글세롤 0.01% 산화방지제 N 및 0.05% 보온단백질용에 담겨 제공됩니다.
정제	천상정제

적용

희석 비율	WB 1:500-1:2000,IHC 1:200-1:500,ICC/IF 1:100-1:200,FC 1:200-1:500
분자량	60kDa

항원 정보

유전자명	CSF1
다른 이름	CSF1; Csfm; MCSF; MGC31930; Macrophage colony stimulating factor;
유전자 ID	1435.0
SwissProt ID	P09603
면역원	인간 M-CSF 의 합성 펩타이드

배경

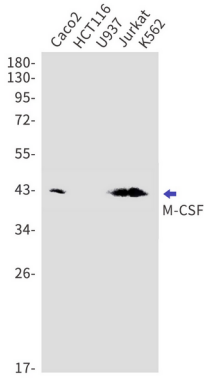
CSF1(MCSF)라고도 하는 세포의 생성 분화 인자를 조절하는 4 개의 α -나선 단백질로 구성된 활성 단백질 세포에 의해 결합된 인산염기 중 1개는 비결합성이며, 결합된 세포는 단핵구 분화에 의해 생성된 것으로 추정됩니다. 이 단백질은 비결합성 단백질과 결합할 수 있습니다. 두 세포의 단핵구와 같은 단핵구를 비롯한 혈관 내 세포의 생성, 증식 및 분화에 필수적인 역할을 하는 세포입니다. 종종 10⁶ 개 이상의 세포를 자극하여 천천히 및 증식 과정에서 중요한 역할을 합니다. 또한, 이 중 및 분화, 골흡수 조절에 중요한 역할을 하며, 정상적인 뼈 발달에 필수적입니다. 남기어 이 정적인 생식 능력이 필요합니다. 액체 사용의 재사용을 촉진하고 세포의 증식 형태

포접 및 세포 흡수를 조사한다. 또한 세포 생존에 관한 것이다.

연구 분야

면역학

이미지 데이터



Caco2, HCT116, U937, Jurkat, K562 세포용에서 M-CSF 항체(1:1000) 희석을 사용하여 M-CSF를 약 43 kDa로 검출했다.