

제품명: MBD1(3J6) 토끼 단클론 항체

카탈로그 번호: AMRe13680

연구용 전용

요약

설명	재조합 토끼 단클론 항체
숙주	토끼
적용	WB, IHC, ICC/IF
반응성	인간
결합	비결합
변형	수정치 없음
아이소타입	IgG
클론성	단클론
형태	액체
농도	0.5mg/ml. 본 제품 농도는 제조배에 따라 다를 수 있습니다.
Storage	Aliquot 하여 -20°C 에 보관(12개월 유효). 냉동/해동 반복을 피하십시오.
Shipping	Ice bags
버퍼	토끼 IgG는 인산염 완충 용액(pH 7.4, 150mM NaCl, 0.02% 산화방지제 N 및 50% 글리세롤)에 용해되어 있습니다. 단, 보관시 $+4^{\circ}\text{C}$ 에서, 장기 보관시 -20°C 에서 보관하십시오. 냉동/해동 과정을 반복하지 마십시오.
정제	천상정제

적용

희석 비율	WB 1:500-1:2000, IHC 1:100-1:200, ICC/IF 1:100-1:200
분자량	67kDa

항원 정보

유전자명	MBD1
다른 이름	CXXC 3; Mbd1; MECP1 COMPLEX; PCM1; RFT;
유전자 ID	4152.0
SwissProt ID	Q9UIS9
면역원	인간 MBD1의 일부분입니다.

배경

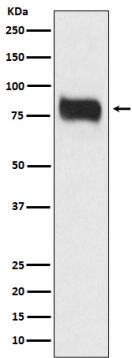
프로모터 CpG 서열에서 DNA의 CpG 다중포도당 5번 위치 부위에 결합하는 부에 결합하는 전역인입니다. 이것은 메틸산포제(MMS)에 의한 DNA 손상(7-메틸(7-mG) 가진 할 수 있습니다. 이 단백질은 전역인으로서 ATF7IP를 조절하여 유전자 침묵에 관여합니다. ATF7IP는 DNA 하향 메틸효소인 SETDB1과 같은 인물을 포함합니다. SETDB1 및

ATF7IP의 함량을 항이전체를 사용하여 DNA 메틸화 하된 'Lys-9' 표지를 연구하는 것으로 증명됩니다. 이 제품과 이 제품은 메틸화 않은 DNA 표지를 연구할 수 있습니다.

연구 분야

-

이미지 데이터



HeLa 세포에서 MBD1 발현에 대한 웨스턴 블롯 분석