

**제품명:** 비만세포 키마제(13J16) 토끼 단클론 항체

**카탈로그 번호:** AMRe13657

연구용 전용

## 요약

설명	재조합 토끼 단클론 항체
숙주	토끼
적용	WB, IHC, IF-P
반응성	인간
결합	비특이적
변형	수정치 없음
아이소타입	IgG
클론성	단클론
형태	액체
농도	0.5mg/ml. 본 제품 농도는 제조배에 따라 다를 수 있습니다.
Storage	Aliquot 하여 -20°C 에 보관(12개월 유효). 냉동/해동 반복을 피하십시오.
Shipping	Ice bags
버퍼	토끼 IgG는 인산염 완충 용액(pH 7.4, 150mM NaCl, 0.02% 산화방지제 및 50% 글리세롤)에 용해되어 있습니다. 단클론 시 +4°C 에서, 장기 보관 시 -20°C 에서 보관하십시오. 냉동/해동 과정을 반복하지 마십시오.
정제	천상정제

## 적용

희석 비율	WB 1:2000-1:20000, IHC 1:200-1:500, IF-P 1:200-1:500
분자량	27kDa

## 항원 정보

유전자명	CMA1
다른 이름	Chymase 1; Chymase; CMA1; CYH; CYM; Mcp-5; MCP3P; Mcpt5; MCT1; MMCP-5;
유전자 ID	1215.0
SwissProt ID	P23946
면역원	인간 비만세포 키마제 항원 펩타이드

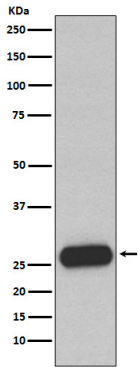
## 배경

혈관성 혈소판 생성 세포가 집합 및 선택된 조직에 관여하는 것으로 증명된 비만세포의 주요 분비 단백질이다.

## 연구 분야

라닌인자 관련 실험

## 이미지 데이터



인간 장용 물에서 락토기제발에 대한 락토분획