

제품명: 맘마글로빈 A (8R14) 토끼 단일클론항체

카탈로그 번호: AMRe13613

연구용 전용

요약

설명	재조합토끼단클론항체
숙주	토끼
적용	WB,IHC,IF-P
반응성	인간
결합	비결합
변형	수정치아음
아이소타입	IgG
클론성	단클론
형태	액체
농도	0.5mg/ml. 본제품의 농도는 제조배에 따라 다를 수 있습니다.
Storage	Aliquot 하여 -20°C 에 보관(12 개월 유효). 냉동/해동 반복을 피하십시오.
Shipping	Ice bags
버퍼	토끼 IgG 는 인산염 완충 용액(pH 7.4, 150mM NaCl, 0.02% 산화방지제 N 및 50% 글리세롤)에 용해되어 있습니다. 단 보관시 +4°C 에서 , 장기 보관시 -20°C 에서 보관하십시오. 냉동/해동 과정을 반복하지 마십시오.
정제	천상정제

적용

희석 비율	WB 1:1000-1:5000,IHC 1:200-1:1000,IF-P 1:200-1:1000
분자량	10kDa

항원 정보

유전자명	SCGB2A2
다른 이름	Mammaglobin 1; Mammaglobin-A; MGB1; Scgb2a2; SG2A2; UGB2;
유전자 ID	4250.0
SwissProt ID	Q13296
면역원	인간 맘마글로빈 A 의 재조합 단백질

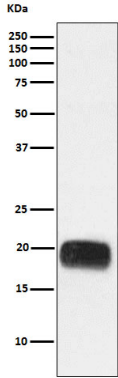
배경

사람 맘마글로빈 계열에 속하며 리포단 하위 계열에 속합니다.

연구 분야

-

이미지 데이터



인간 유암세포용 골수세포 유래 분화 유도 인자 (hESCs)에 대한 단백질 분석