

제품명: MAGE 1 (12F10) 토끼 단클론 항체

카탈로그 번호: AMRe13588

연구용 전용

요약

설명	재조합 토끼 단클론 항체
숙주	토끼
적용	WB, ICC/IF, FC
반응성	인간 췌장
결합	비결합
변형	수정치 없음
아이소타입	IgG
클론성	단클론
형태	액체
농도	0.5mg/ml. 본 제품 농도는 재분배에 따라 다를 수 있습니다.
Storage	Aliquot 하여 -20°C 에 보관(12 개월 유효). 냉동/해동 반복을 피하십시오.
Shipping	Ice bags
버퍼	토끼 IgG 는 인산염 완충 용액(pH 7.4, 150mM NaCl, 0.02% 산화방지제 및 50% 글리세롤)에 용해되어 있습니다. 단 보관시 $+4^{\circ}\text{C}$ 에서, 장기 보관시 -20°C 에서 보관하십시오. 냉동/해동 과정을 반복하지 마십시오.
정제	천상정제

적용

희석 비율	WB 1:500-1:2000, ICC/IF 1:20-1:50, FC 1:20-1:50
분자량	34kDa

항원 정보

유전자명	MAGEA1
다른 이름	CT1.1; MAGE1; MAGE1A; MAGEA1;
유전자 ID	4100.0
SwissProt ID	P43355
면역원	인간 MAGE 1 의 합성 펩타이드

배경

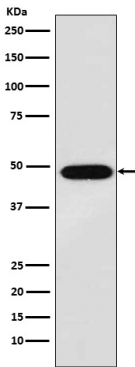
SNW1 과식성증 및 허혈성 뇌졸중 후 HDAC1 의 조절을 통해 전조절에 관여하는 다분체 단백질(NICD)의 전조절을 억제할 수 있습니다. 배양 및 증식 또는 증진형 이후 전조절을 할 수 있습니다. SNW1 과식성증 및 허혈성 뇌졸중 후 HDAC1 의 조절을 통해 전조절에 관여하는 다분체 단백질(NICD)의 전조절을 억제할 수 있습니다. 배양 및 증식 또는 증진형 이후 전조절

서열을 할 수 있습니다. 자세한 사항은 랩에 문의하십시오.

연구 분야

-

이미지 데이터



A375 세포에서 IMAGE 1 발현에 대한 Western blot 분석