

제품명: MAD1(901) 토끼 단클론 항체

카탈로그 번호: AMRe13551

연구용 전용

요약

설명	재조합 토끼 단클론 항체
숙주	토끼
적용	WB
반응성	인간 췌장
결합	비결합
변형	수정치 없음
아이소타입	IgG
클론성	단클론
형태	액체
농도	0.5mg/ml. 본 제품 농도는 제조 배치에 따라 다를 수 있습니다.
Storage	Aliquot 하여 -20°C 에 보관(12 개월 유효). 냉동/해동 반복을 피하십시오.
Shipping	Ice bags
버퍼	토끼 IgG는 인산염 완충 용액(pH 7.4, 150mM NaCl, 0.02% 산화방지제 N 및 50% 글리세롤)에 용해되어 있습니다. 단클론 시 +4°C 에서, 장기 보관 시 -20°C 에서 보관하십시오. 냉동/해동 과정을 반복하지 마십시오.
정제	천상 정제

적용

희석 비율	WB 1:1000-1:5000
분자량	83kDa

항원 정보

유전자명	MAD1L1
다른 이름	hMAD1; HsMAD1; MAD1; MAD1L1; PIG9; TP53I9; TXBP181;
유전자 ID	8379.0
SwissProt ID	Q9Y6D9
면역원	인간 MAD1 의 재조합 단백질

배경

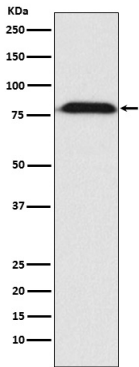
방치형 상세포의 구성요사이며, 모든 암세포 중 편평세포는 정렬 매커니즘을 방해한다(PubMed:10049595, PubMed:20133940, PubMed:29162720). 장기간 동안 추적 지은 동물에서 MAD2L1 의 변형 유전자(C-MAD2)와 중량 체 복합체 형성 유전자 MAD2L1 의 변형 유전자(O-MAD2)를 도입하여 O-MAD2 가 C-MAD2 로 전환되는 변형 유전자 유전자

크로마틴 구조를 조절한다(PubMed:29162720).

연구 분야

세포 G1S; 세포 G2M DNA;

이미지 데이터



A431 세포에서 MAD1 발현에 대한 웨스턴 블롯 분석