

제품명: M6PR/IGF2R (11G10) 토끼 단클론 항체

카탈로그 번호: AMRe13539

연구용 전용

요약

| | |
|----------|--|
| 설명 | 재조합 토끼 단클론 항체 |
| 숙주 | 토끼 |
| 적용 | WB, IHC, ICC/IF, FC |
| 반응성 | 인간 쥐 생체 |
| 결합 | 비결합 |
| 변형 | 수정치 없음 |
| 아이소타입 | IgG |
| 클론성 | 단클론 |
| 형태 | 액체 |
| 농도 | 0.5mg/ml. 본 제품 농도는 제조배에 따라 다를 수 있습니다. |
| Storage | Aliquot 하여 -20°C 에 보관(12 개월 유효). 냉동/해동 반복을 피하십시오. |
| Shipping | Ice bags |
| 버퍼 | 토끼 IgG 는 인산염 완충 용액(pH 7.4, 150mM NaCl, 0.02% 산화방지제 N 및 50% 글리세롤)에 용해되어 있습니다. 단클론 시 +4°C 에서 , 장기 보관 시 -20°C 에서 보관하십시오. 냉동/해동 과정을 반복하지 마십시오. |
| 정제 | 천상정제 |

적용

| | |
|-------|---|
| 희석 비율 | WB 1:5000-1:50000, IHC 1:200-1:500, ICC/IF 1:200-1:1000, FC 1:100-1:500 |
| 분자량 | 274kDa |

항원 정보

| | |
|--------------|---|
| 유전자명 | IGF2R |
| 다른 이름 | IGF2R; CI Man-6-P receptor; CI-MPR; M6PR; MPR 300; Insulin-like growth factor 2 receptor; M6P/IGF2R; CD222; |
| 유전자 ID | 3482.0 |
| SwissProt ID | P11717 |
| 면역원 | 인간 인산염 만스6-인산 수용체 합성 펩타이드 |

배경

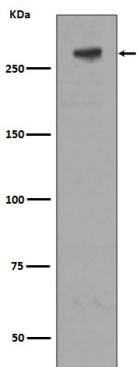
인산염 만스6-인산 수용체 및 인산염 만스6-인산 수용체 관련 단백질을 가진 종은 글리코실 만스6-인산 수용체로 주로 결합하며, 생체 내에서 특이적으로 결합하는 인산염 만스6-인산 수용체로 알려진 pH

에 의해 합된다. 이 수용체는 GF2 에 결합한다. DPP4 에 결합하여 세포 표면의 양성자를 억제한다. 인산 리아좀효소의 글리세롤 포스포에 리아좀효소의 유출에 합한다 (PubMed:2963003, PubMed:18817523). 포도당 산화물을 리아좀효소의 글리세롤 산소 6-인산 수용체 특이적으로 결합하여 생된 수용체 리아좀효소는 생된 리아좀 효소의 유출에 낮은 pH 환경에서 합해된다 (PubMed:2963003, PubMed:18817523). 이 수용체는 리아좀에 결합하여 리아좀 효소의 유출에 다음에 통과를 기한다 (PubMed:18817523). 이 수용체는 GF2 에 결합한다 (PubMed:18046459). 또한 DPP4 에 결합하여 세포 표면의 양성자를 억제한다 (PubMed:10900005).

연구 분야

리아좀

이미지 데이터



Jurkat 세포 용출액에서 M6PR 발현에 대한 웨스턴 블롯 분석