

제품명: LY75(12P8) 토끼 단클론 항체

카탈로그 번호: AMRe13502

연구용 전용

요약

설명	재조합 토끼 단클론 항체
숙주	토끼
적용	WB, IHC
반응성	인간 쥐
결합	비결합
변형	수정치 없음
아이소타입	IgG
클론성	단클론
형태	액체
농도	0.33mg/ml. 본 제품의 농도는 재조합에 따라 다를 수 있습니다.
Storage	Aliquot 하여 -20°C 에 보관(12개월 유효). 냉동/해동 반복을 피하십시오.
Shipping	Ice bags
버퍼	토끼 IgG는 인산염 완충 용액(pH 7.4, 150mM NaCl, 0.02% 산화방지제 및 50% 글리세롤)에 용해되어 있습니다. 단클론 시 +4°C 에서, 장기 보관 시 -20°C 에서 보관하십시오. 냉동/해동 과정을 반복하지 마십시오.
정제	천상정제

적용

희석 비율	WB 1:1000-1:5000, IHC 1:200-1:2000
분자량	198kDa

항원 정보

유전자명	LY75
다른 이름	CD205; CLEC13B; DEC-205; gp200-MR6; Ly-75; LY75;
유전자 ID	100526664;4065
SwissProt ID	O60449
면역원	인간 DEC-205 의 항원 펩타이드

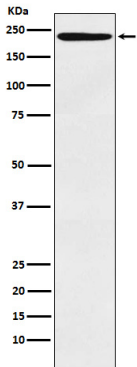
배경

세포외공에서 포획 항원을 특이 항원체 구조로 유하는 내포 수용체 결합 단백질(유사)이다. B 림프구의 중을 감지합니다. 세포외공에서 포획 항원을 특이 항원체 구조로 유하는 내포 수용체 결합 단백질(유사)이다. B 림프구의 중을 감지합니다.

연구 분야

-

이미지 데이터



인간 편도선 용출액에 LY75 발현에 대한 웨스턴 블롯 분석