

제품명: LTK(13P18) 토끼 단클론 항체

카탈로그 번호: AMRe13475

연구용 전용

요약

설명	재조합 토끼 단클론 항체
숙주	토끼
적용	WB, IHC, IF-P
반응성	인간
결합	비결합
변형	수정치 없음
아이소타입	IgG
클론성	단클론
형태	액체
농도	0.5mg/ml. 본 제품 농도는 재분배에 따라 다를 수 있습니다.
Storage	Aliquot 하여 -20°C 에 보관(12개월 유효). 냉동/해동 반복을 피하십시오.
Shipping	Ice bags
버퍼	토끼 IgG는 인산염 완충 용액(pH 7.4, 150mM NaCl, 0.02% 산형 방부제 N 및 50% 글리세롤)에 용해되어 있습니다. 단클론 시 +4°C 에서, 장기 보관 시 -20°C 에서 보관하십시오. 냉동/해동 과정을 반복하지 마십시오.
정제	천상 정제

적용

희석 비율	WB 1:500-1:2000, IHC 1:50-1:100, IF-P 1:50-1:100
분자량	92kDa

항원 정보

유전자명	LTK
다른 이름	Ltk; TYK1;
유전자 ID	4058.0
SwissProt ID	P29376
면역원	인간 LTK의 항원 펩타이드

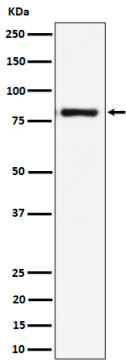
배경

최근 단백질 예측을 가진 유전체 데이터는 다양한 기능에 대한 새로운 통찰력을 제공합니다. 특히 EGFR 및 CSF1R과 같은 여왕 단백질은 다양한 세포 유형에서 중요한 역할을 하며, 이 단백질은 장 독성 및 만성 염증성 질환을 촉진하는 것으로 나타났습니다. 또한 PI3 키나제 경로에 관여하는 것으로 보인다는 소아(ER) 수출부(ERES) 및 ER에서 글리코시음을 포함하는 분자 경로에 관여합니다.

연구 분야

신진질 단백질안화 티로신 카이제 수용체 티로신 카이제 성장인자 호르몬 인슐린 인슐린 유사 물질 대사 에키다사 경로 및 과정 대사 신진질 경로 에키다사 경로

이미지 데이터



Raji 세포 용출액에서 LTK 발현에 대한 웨스턴 블롯 분석