

제품명: LSP1(8U19) 토끼 단클론 항체

카탈로그 번호: AMRe13465

연구용 전용

요약

설명	재조합 토끼 단클론 항체
숙주	토끼
적용	WB, IHC, IF-P
반응성	인간
결합	비결합
변형	수정치 없음
아이소타입	IgG
클론성	단클론
형태	액체
농도	0.5mg/ml. 본 제품 농도는 제조 배치에 따라 다를 수 있습니다.
Storage	Aliquot 하여 -20°C 에 보관(12개월 유효). 냉동/해동 반복을 피하십시오.
Shipping	Ice bags
버퍼	50mM 트리스클로르산(pH 7.4), 0.15M NaCl, 40% 글세롤, 0.01% 산화방지제 N 및 0.05% 보존제에 담겨 제공됩니다.
정제	천상정제

적용

희석 비율	WB 1:1000-1:5000, IHC 1:100-1:200, IF-P 1:100-1:200
분자량	37kDa

항원 정보

유전자명	LSP1
다른 이름	Lymphocyte-specific protein 1; Protein pp52; 52 kDa phosphoprotein; Lymphocyte-specific antigen WP34; 47 kDa actin-binding protein;
유전자 ID	4046.0
SwissProt ID	P33241
면역원	인간 LSP1의 합성 펩타이드

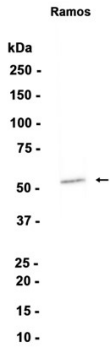
배경

LSP1은 B 세포 대식세포 및 중추 신경계에서 발현되는 52kDa 크기의 핵 특이 단백질이다. 단백질 말단에는 결합 부위를 통해 핵에 결합하여 세포골격 단백질에 국한된 핵 구조를 조절한다. LSP1은 인산화 단백질이며 림프구에서 MAP 키나제 PKC의 주요 기질로 알려져 있다. 핵 구조 및 핵 구조를 매개하는 데 중요한 역할을 할 수 있다.

연구 분야

-

이미지 데이터



Ramos 세포 추출물 LSP1(8U19) 표지 단백질에 1:1000 희석을 사용하여 웨스턴 블롯 분석하였다.