

**제품명: LOX(2U4) 토끼 단클론 항체**

**카탈로그 번호: AMRe13374**

연구용 전용

## 요약

설명	재조합 토끼 단클론 항체
숙주	토끼
적용	WB, IHC, ICC/IF, FC, IP
반응성	인간 쥐 생체
결합	비결합
변형	수정치 없음
아이소타입	IgG
클론성	단클론
형태	액체
농도	0.5mg/ml. 본 제품 농도는 제조배에 따라 다를 수 있습니다.
Storage	Aliquot 하여 $-20^{\circ}\text{C}$ 에 보관(12개월 유효). 냉동/해동 반복을 피하십시오.
Shipping	Ice bags
버퍼	토끼 IgG는 인산염 완충 용액(pH 7.4, 150mM NaCl, 0.02% 산화방지제 및 50% 글리세롤)에 용해되어 있습니다. 단클론 시 +4°C 에서, 장기 보관 시 $-20^{\circ}\text{C}$ 에서 보관하십시오. 냉동/해동 과정을 반복하지 마십시오.
정제	천상정제

## 적용

희석 비율	WB 1:1000-1:5000, IHC 1:50-1:200, ICC/IF 1:100-1:200, FC 1:20-1:50, IP 1:20-1:50
분자량	47kDa

## 항원 정보

유전자명	LOX
다른 이름	lox; LYOX; Lysyl oxidase; Protein lysine 6 oxidase;
유전자 ID	4015.0
SwissProt ID	P28300
면역원	인간 LOX의 항원 펩타이드

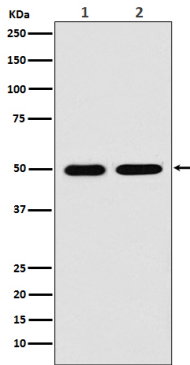
## 배경

심혈관 질환, 알츠하이머병, 당뇨병, 만성 위염, 후천성 면역결핍증과 관련이 있습니다. 세포의 집단 및 고혈압에 중요한 역할을 합니다(PubMed:26838787). Ras 발현 조절이 몇몇 종양에 관련할 수 있습니다. 단백질 구조에 관한 정보(유사성):

## 연구 분야

-

## 이미지 데이터



(1) Jurkat 세포용물 (2) 마우스뇌용물에 LOX 발현을 확인 분석