

**제품명:** 로리크린(11D11) 토끼 단클론 항체

**카탈로그 번호:** AMRe13372

연구용 전용

## 요약

설명	재조합 토끼 단클론 항체
숙주	토끼
적용	IHC, ICC/IF
반응성	인간 쥐
결합	비결합
변형	수정치 없음
아이소타입	IgG
클론성	단클론
형태	액체
농도	0.42mg/ml. 본 제품의 농도는 제조 배치에 따라 다를 수 있습니다.
Storage	Aliquot 하여 $-20^{\circ}\text{C}$ 에 보관(12 개월 유효). 냉동/해동 반복을 피하십시오.
Shipping	Ice bags
버퍼	토끼 IgG 는 인산염 완충 용액(pH 7.4, 150mM NaCl, 0.02% 산형 방부제 N 및 50% 글리세롤)에 용해되어 있습니다. 단클론 시 +4 $^{\circ}\text{C}$ 에서, 장기 보관 시 $-20^{\circ}\text{C}$ 에서 보관하십시오. 냉동/해동 과정을 반복하지 마십시오.
정제	천상 정제

## 적용

희석 비율	IHC 1:100-1:200, ICC/IF 1:100-1:200
분자량	26kDa

## 항원 정보

유전자명	LORICRIN
다른 이름	LOR; Loricrin; LRN;
유전자 ID	4014.0
SwissProt ID	P23490
면역원	인간 로리크린 항원 펩타이드

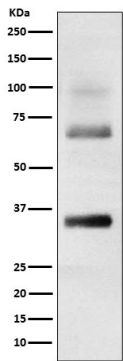
## 배경

주요 질병의 진단 및 주요 질병의 진단

## 연구 분야

-

## 이미지 데이터



인간 피부 세포에서 유래한 세포 배양액에 대한 단백질 분석