

제품명: 리포칼린-2(19M14) 토끼 단클론 항체

카탈로그 번호: AMRe13328

연구용 전용

요약

설명	재조합 토끼 단클론 항체
숙주	토끼
적용	WB, IHC, ICC/IF
반응성	인간
결합	비결합
변형	수정치 없음
아이소타입	IgG
클론성	단클론
형태	액체
농도	0.5mg/ml. 본 제품 농도는 제조배에 따라 다를 수 있습니다.
Storage	Aliquot 하여 -20°C 에 보관(12 개월 유효). 냉동/해동 반복을 피하십시오.
Shipping	Ice bags
버퍼	토끼 IgG 는 인산염 완충 용액(pH 7.4, 150mM NaCl, 0.02% 산화방지제 N 및 50% 글리세롤)에 용해되어 있습니다. 단클론 시 +4°C 에서 , 장기 보관 시 -20°C 에서 보관하십시오. 냉동/해동 과정을 반복하지 마십시오.
정제	천상정제

적용

희석 비율	WB 1:1000-1:5000, IHC 1:100-1:200, ICC/IF 1:100-1:200
분자량	23kDa

항원 정보

유전자명	LCN2
다른 이름	LCN2; 24p3; MSFI; NGAL; Lipocalin-2; p25; Siderocalin; SV40 induced 24P3 protein; Uterocalin;
유전자 ID	3934.0
SwissProt ID	P80188
면역원	인간 리포칼린2/NGAL 의 항원 펩타이드

배경

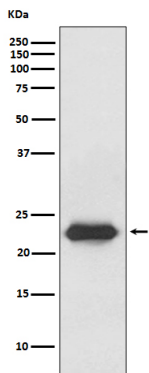
리포칼린2는 신장 면역 조절 인자 및 신장 관련 인자이다. 리포칼린2는 신장 세포에 결합하여 신장 세포의 기능을 억제한다. 구조로 보면 리포칼린2는 2,5-디하이드록벤조산(2,5-DHBA)이

라는 세포외 결합여절을 세포내로 전달하게 제하는 역할을 한다. 세포내막 선상면역 및 상부막과 같은 양극막에 존재하는 철수송 단백질(PubMed:12453413, PubMed:27780864, PubMed:20581821). 또한 구조적으로 세포내막 단백질인 유한2,3-디하이드록벤산(2,3-DHBA) 역시 세포외 결합여절을 세포내로 전달하게 제하는 역할을 한다. 철결핍(holo-24p3)은 SLC22A17(24p3R) 수용체 결합 후 세포내로 유입되어 철을 방출하여 세포내 철 농도를 증가시킨다. 이와 대조적으로 철 결핍형(apo-24p3)은 SLC22A17(24p3R) 수용체 결합 후 세포내로 세포외 결합여절을 결합하여 세포외막으로 철이 방출되어 세포내 철 농도를 감소시킨다. 인터류킨3(IL3) 결핍으로 인한 세포내막에 결합된 철 결핍형은 세포내막을 유하지 않아 세포내 철 농도를 증가시킨 반면 철 결핍형은 세포내 철 농도를 감소시키고 세포내막 유 단백질인 BCL2L11/BIM의 발현을 유도하여 세포내막을 결합한다(유사성예규). 선상면역과도 결합한다. 인터류킨3(PubMed:27780864)과 같은 것은 세포외 결합여절을 결합하여 세포내로 유입한다. 또한 결핵(M.tuberculosis)의 세포외 결합여절수송 단백질(PubMed:15642259, PubMed:21978368).

연구 분야

면역학

이미지 데이터



SW480 세포용 용액에서 리간드인 2 발에 대한 위양성 결과